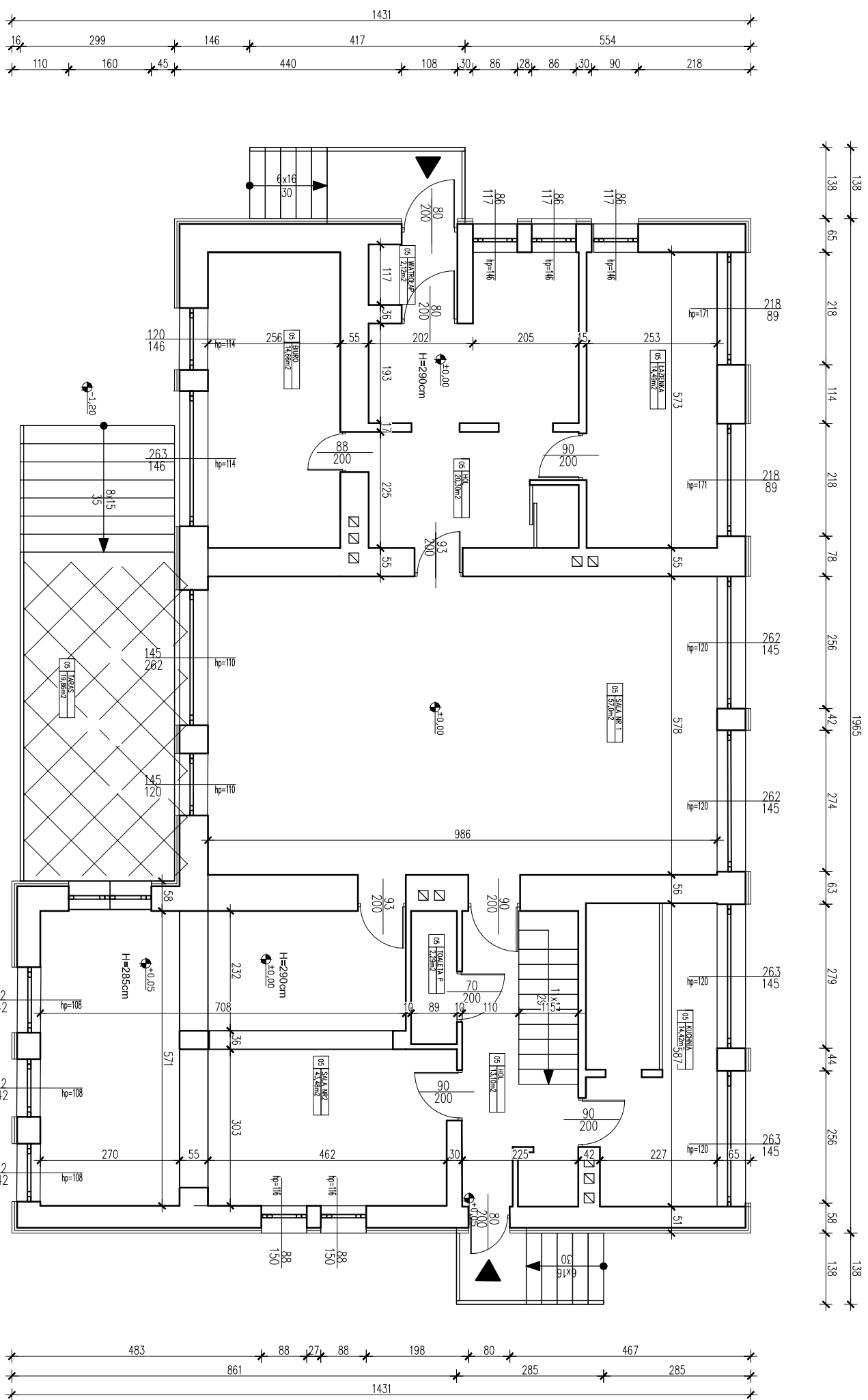
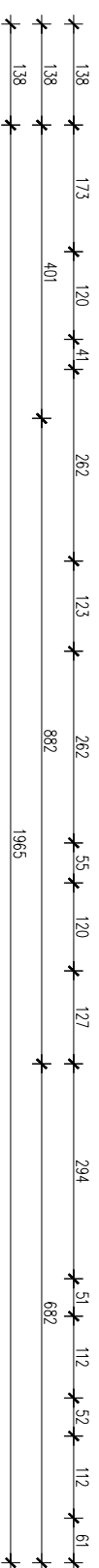


RZUT PARTERU - INWENTARYZACJA

SKALA 1:100



ZESTAWIENIE POWIERZCHNI Użytkowej		
01	WATRODŁAP	2,12
02	HOL	2,30
03	ŁAZIENKA	14,49
04	DYREKTOR	14,66
05	SALA 1	5,7
06	SALA 2	43,48
07	TOKALETA	2,29
08	HOL	13,10
09	KUCHNIA	14,42
	RAZEM	163,86



Temat: RZUT PARTERU		Projekt: PROJEKT BUDOWLANY PRZEBUDOWY I ROZBUDOWY PRZEDSZKOLA W PIERSZCIE WRAZ Z INFRASTRUKTURĄ TOWARZYSZĄCĄ	
Stadium: inwentaryzacja		Lokalizacja: ul. Skoczowska 73, Pierściec 43-430 nr działki: 4/6/5	
 Branża: Architektura		 inwestor: Gmina Skoczów Rynek 1 43-430 Skoczów	
Rysunek nr: A2		Projektant: mgr inż. arch. Bernard Łopacz nr 171/91/OP	
Skala: 1:100		Data opracowania: 06.2016	
PRACOWNIA PROJEKTOWA mgr inż. arch. Bernard Łopacz ul. Środkowa 5, 7-400 Radbórz www.archidom-radborz.pl e-mail: archidom@wp.pl ARCHIDOM			
Opracowanie: mgr inż. arch. Maciej Łopacz		Data opracowania: 06.2016	