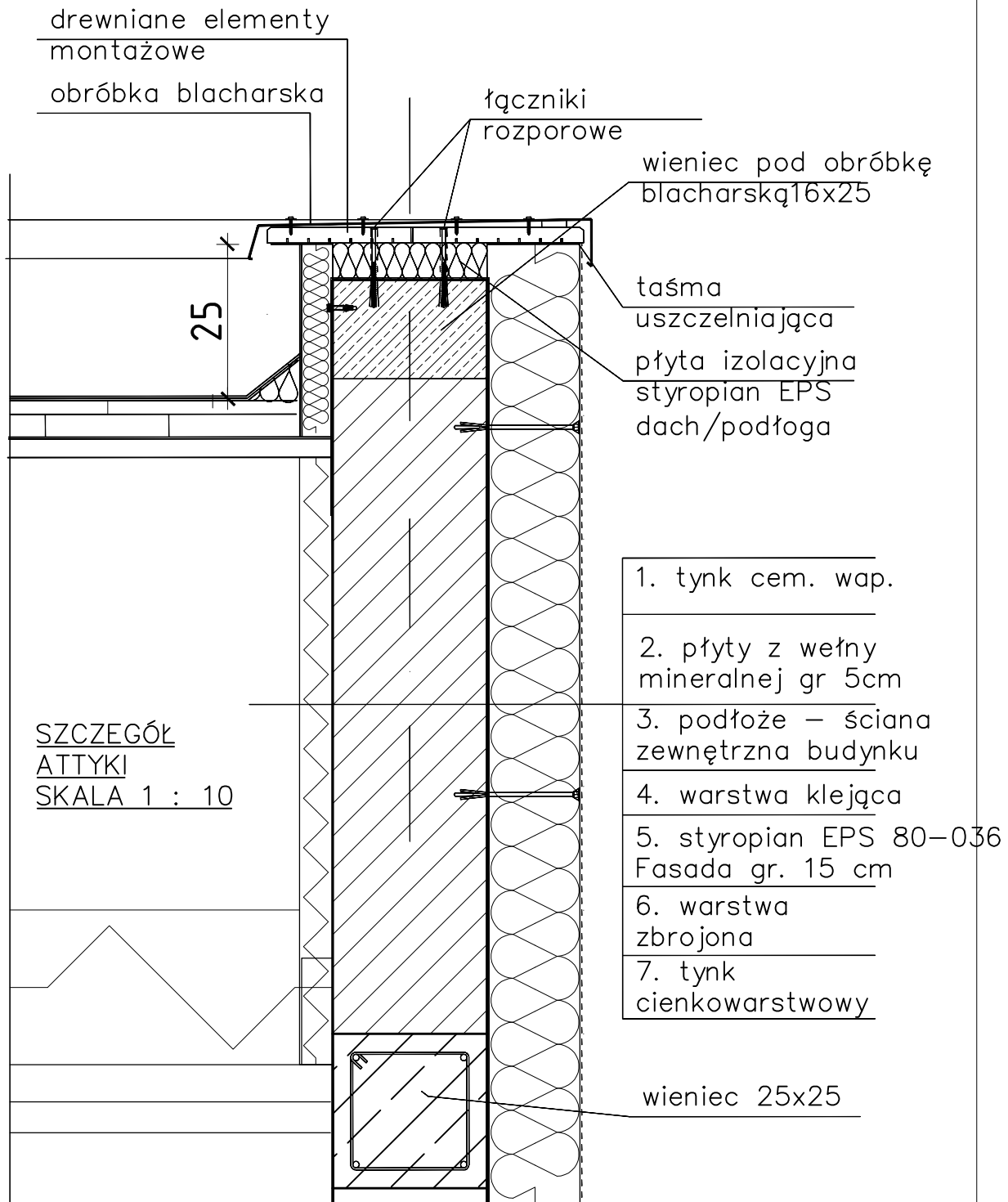


# DETAL 1

SKALA 1:10

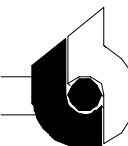


## UWAGA:

W obrębie nad starym budynkiem dodatkowe docieplenie płytami z wełny mineralnej należy zastosować na wys. 1m od poziomu sufitu podwieszanego

## UWAGI OGÓLNE:

1. Wszystkie prace wykonać zgodnie ze sztuką budowlaną, obowiązującymi normami oraz instrukcjami producentów.
2. W razie wystąpienia problemów nie objętych opracowaniem należy skontaktować się z projektantem.
3. Rozwiązania warsztatowe należy omówić z projektantem.
4. Rzuty przekroje, rysunki szczegółowe opis techniczny oraz projekty branżowe należy rozpatrywać łącznie.
5. Przed przystąpieniem do robót budowlanych należy sprawdzić wymiary i ilości na miejscu budowy.

Temat: <b>Detal 1</b>		Projekt: <b>PROJEKT BUDOWLANY PRZEBUDOWY I ROZBUDOWY PRZEDSZKOLA W PIERŚCIEU WRZĄZ INFRASTRUKTURĄ TOWARZYSZĄCĄ</b>	
Stadium: projekt wykonawczy		Lokalizacja: ul. Skoczowska 73, Pierściec 43-430 nr działki: 416/5	
Branża: Architektura		inwestor: Gmina Skoczów Rynek 1 43-430 Skoczów	
Rysunek nr: <b>AW10</b>	Skala: <b>1:10</b>	Projektant: mgr inż. arch. Bernard Łopacz nr 171/91/0P	
 PRACOWNIA PROJEKTOWA mgr inż. arch. Bernard Łopacz ul. Śródkowa 5, 47-400 Racibórz www.archidom-raciborz.pl e-mail: archidom@wp.pl <b>ARCHIDOM</b>		Opracowanie: mgr inż. arch. Maciej Łopacz	
		Data opracowania: 06.2016	