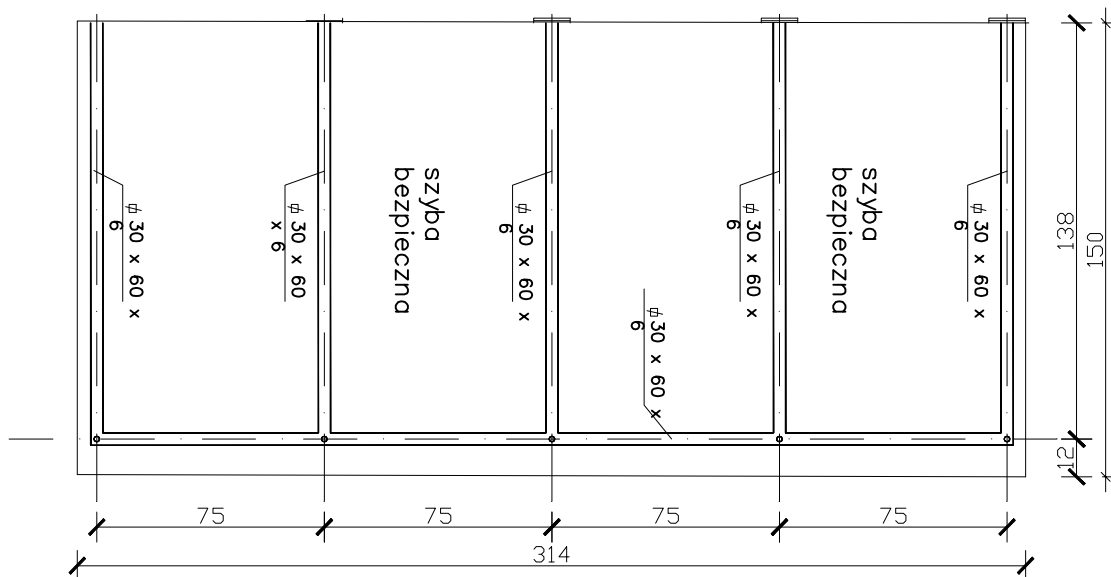
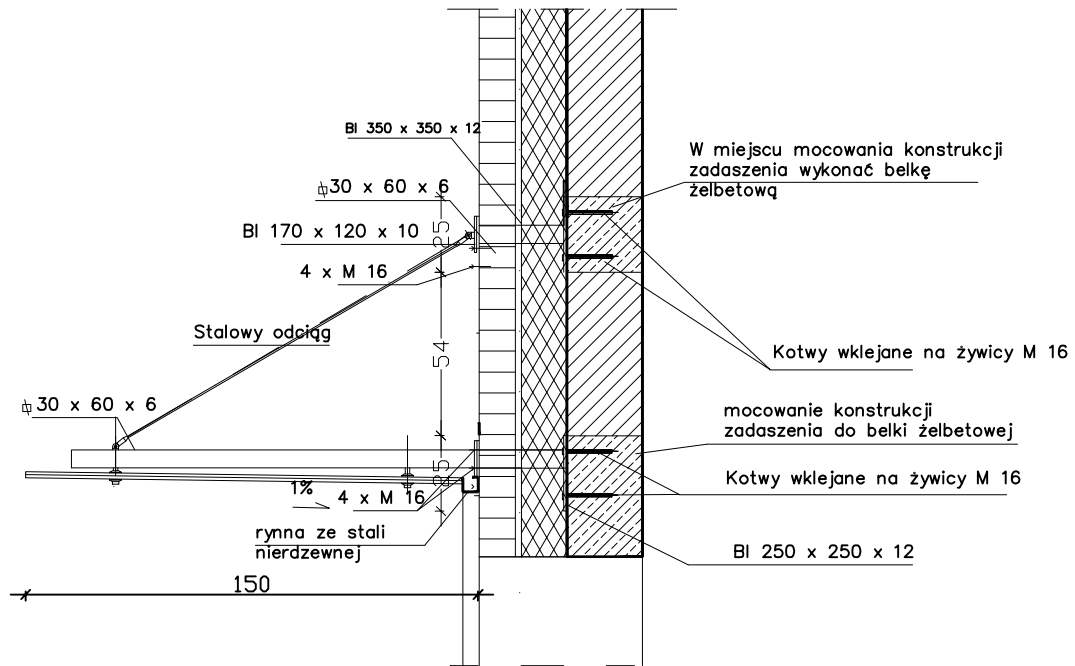


DETAL ZADASZENIA

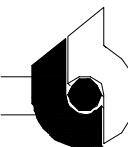
skala 1:25



Zadaszenia nad wejściami dodatkowymi rozwiązać analogicznie do wejścia głównego

UWAGA:

- 1) Wszystkie prace wykonać ze sztuką budowlaną, obowiązującymi normami oraz instrukcjami producentów
- 2) Rozwiązania warsztatowe należy omówić z projektantem
- 3) Rzut, przekrój i opis techniczny należy łącznie rozpatrywać
- 4) Przed przystąpieniem do robót budowlanych należy sprawdzić wymiary oraz ilości na miejscu budowy

Temat: Detal zadaszenia nad wejściem głównym		Projekt: PROJEKT BUDOWLANY PRZEBUDOWY I ROZBUDOWY PRZEDSZKOLA W PIERŚCIEU WRAZ Z INFRASTRUKTURĄ TOWARZYSZĄCĄ
Stadium: projekt wykonawczy		Lokalizacja: ul. Skoczowska 73, Pierściec 43-430 nr działki: 416/5
Branża: Architektura		inwestor: Gmina Skoczów Rynek 1 43-430 Skoczów
Rysunek nr: AW14	Skala: 1:25	Projektant: mgr inż. arch. Bernard Łopacz nr 171/91/0P
 PRACOWNIA PROJEKTOWA mgr inż. arch. Bernard Łopacz ul. Śródkowa 5, 47-400 Racibórz www.archidom-raciborz.pl e-mail: archidom@wp.pl ARCHIDOM		Opracowanie: mgr inż. arch. Maciej Łopacz
		Data opracowania: 06.2016