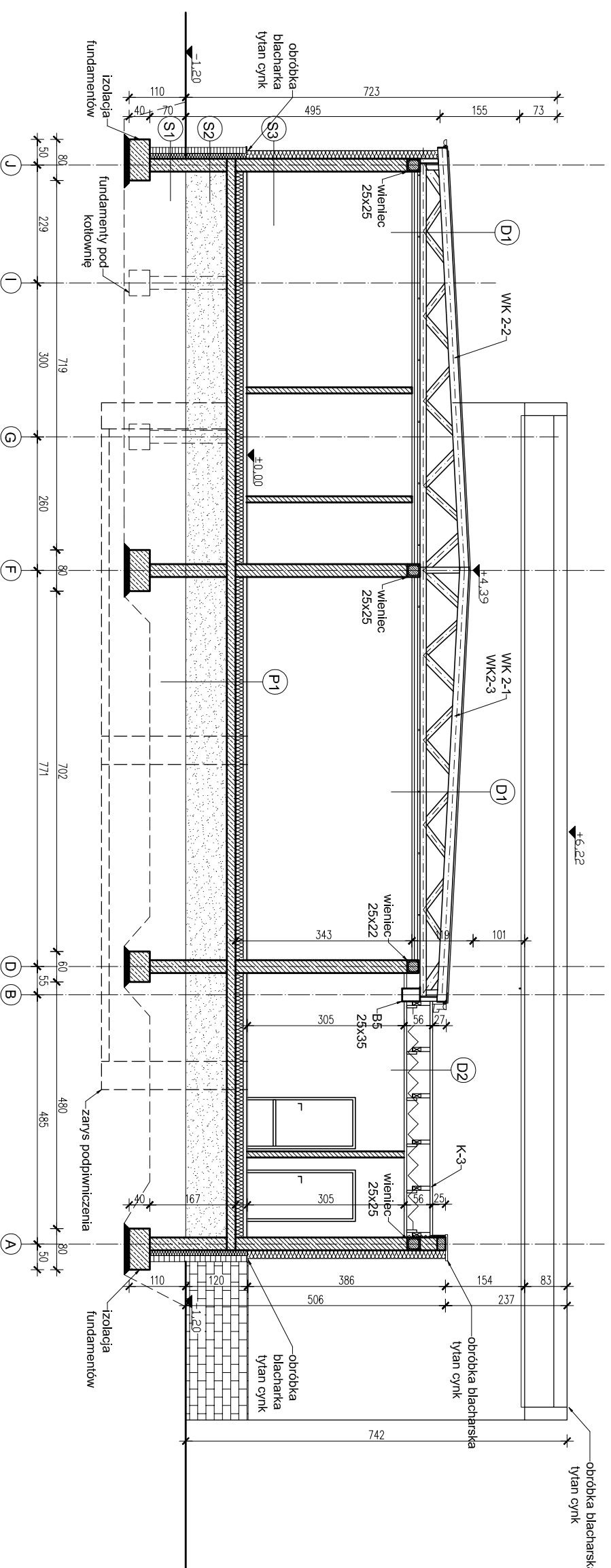


PRZEKRÓJ B-B

SKALA 1:100

- UWAGI OGÓLNE:**
1. Wszystkie prace wykonać zgodnie ze sztuką budowlaną, obowiązującymi normami oraz instrukcjami producentów.
 2. W razie wystąpienia problemów nie objętych opracowaniem należy skontaktować się z projektantem.
 3. Rozwiązania warsztatowe należy omówić z projektantem.
 4. Rzutny przekroje, rysunki szczegółowe opis techniczny oraz projekty branżowe należy rozpatrywać łącznie.
 5. Przed przystąpieniem do robót budowlanych należy sprawdzić wymiary i ilości na miejscu budowy.



- LEGENDA:**
- Ściany istniejące
 - ▬ Ściany projektowane
 - ▨ Ocieplenie z płyt z wełny mineralnej
 - ▨ Ocieplenie styropianem

- S1**
 - lynk cementowo wapienny 1,5cm
 - blocki betonowe gr.25cm
 - styropian XPS gr 10 cm
 - blocki betonowe gr 12cm
 - lynk siłkowy cienkwarstwowy na ścianie
- S2**
 - lynk cementowo wapienny 1,5cm
 - puszki ceramiczne gr.25cm
 - styropian XPS gr 10 cm
 - cegła klinkowa gr 12 cm
- S3**
 - lynk cementowo wapienny 1,5cm
 - puszki ceramiczne gr.25cm
 - styropian EPS gr 15 cm (ocieplenie w systemie NRO)
 - lynk siłkowy cienkwarstwowy na ścianie
- P1**
 - Włókna PCV
 - włókna cementowa zbrojona siatką Ø6 r.5cm
 - głęb. izolacji PE o grubości 0,2 mm
 - styropian EPS 200 gr. 15 cm
 - płyta OSB w systemie NRO gr 2,5 cm
 - chudy beton zbrojony siatką Ø6, gr 18 cm
 - grunt zagęszczony do f= mln 0,90
 - wytłaczana granulacja rodzimego na grunt zagęszczony do f= mln 0,90
- D1**
 - papa termozgrzewalna wierzchniego krycia o odporności Broof T1
 - papa podkładowa termozgrzewalna wentylacyjna
 - płyta OSB w systemie NRO gr 2,5 cm
 - wiązany drewniany zabezpieczony do NRO
 - płyta powłoczna
 - wełna mineralna 25cm
 - ruszt stalowy
 - płyta GK
- D2**
 - papa termozgrzewalna wierzchniego krycia o odporności Broof T1
 - papa podkładowa termozgrzewalna wentylacyjna
 - płyta OSB w systemie NRO gr 2,5 cm
 - krokwie drewniane zabezpieczone do NRO
 - płyta powłoczna
 - wełna mineralna 25cm
 - konstrukcja sully podwieszanego z belek drewnianych zabezpieczone do NRO
 - ruszt stalowy
 - płyta GK

Temat: PRZEKRÓJ B-B		Projekt: PROJEKT BUDOWLANY PRZEBUDOWY I ROZBUDOWY PRZEDSZKOLA W PIERSZCIE WRAZ Z INFRASTRUKTURĄ TOWARZYSZĄCĄ	
Stadium: projekt budowlany		Lokalizacja: ul. Skoczowska 73, Pierściec 43-430 nr działki: 416/5	
Branża: Architektura		Inwestor: Gmina Skoczów Rynek 1 43-430 Skoczów	
Rysunek nr: AW5	Skala: 1:100	Projektant: mgr inż. arch. Bernard Łopacz nr 171/91/OP	
PRACOWNIA PROJEKTOWA mgr inż. arch. Bernard Łopacz ul. Środkowa 5, 47-400 Radlinów www.archidom-raciborz.pl e-mail: archidom@wp.pl ARCHIDOM		Operowanie: mgr inż. arch. Maciej Łopacz	
		Data opracowania: 06.2016	