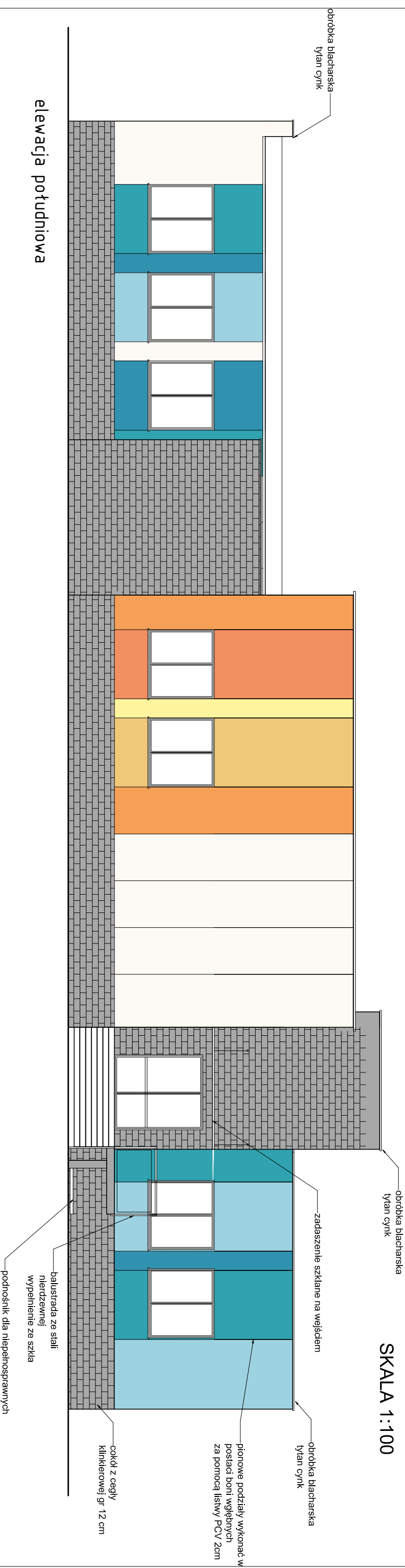
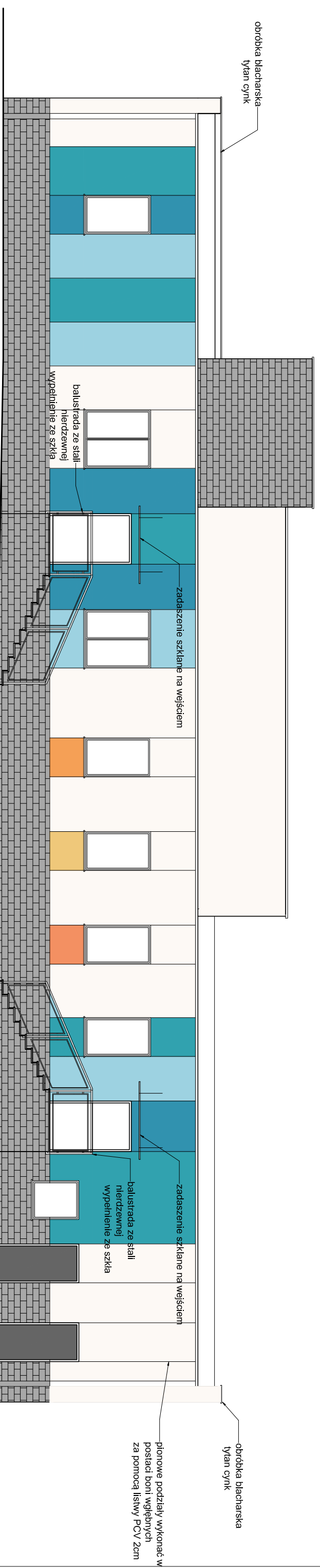


ELEWACJE PD PN







SKALA 1:100



elewacja południowa



elewacja północna

	kolor NCS S 0520 - B10G		kolor NCS S 0530-Y
	kolor NCS S 0540 - B10G		kolor NCS S 0550-Y20R
	kolor NCS S 2040 - B10G		kolor NCS S 5060-Y70R

- UWAGI OGÓLNE:**
1. Wszystkie prace wykonać zgodnie ze sztuką budowlaną, obowiązującymi normami oraz instrukcjami producentów.
 2. W razie wystąpienia problemów nie objętych opracowaniem należy skontaktować się z projektantem.
 3. Rozwiązania warsztatowe należy omówić z projektantem.
 4. Rzutny przekroje, rysunki szczegółowe opis techniczny oraz projekty branżowe należy rozpatrywać łącznie.
 5. Przed przystąpieniem do robót budowlanych należy sprawdzić wymiary i ilości na miejscu budowy.

<p>Temat: ELEWACJE PN PD</p>		<p>Projekt: PROJEKT BUDOWLANY PRZEBUDOWY I ROZBUDOWY PRZEDSZKOLA W PIERSZCUCU WRAZ Z INFRASTRUKTURĄ TOWARZYSZĄCĄ</p>	
<p>Stadum: projekt budowlany</p>		<p>Lokalizacja: ul. Skoczowska 73, Pierściec 43-430 nr działki: 416/5</p>	
<p>Branża: Architektura</p>		<p>inwestor: Gmina Skoczów Rynek 1 43-430 Skoczów</p>	
<p>Rysunek nr: AW6 Skala: 1:100</p>		<p>Projektant: mgr inż. arch. Bernard Łopacz nr 171/91/OP</p>	
<p>PRACOWNIA PROJEKTOWA mgr inż. arch. Bernard Łopacz ul. Środkowa 5, 7-400 Radibórz www.archidom-raciborz.pl e-mail: archidom@wp.pl</p>		<p>ARCHIDOM</p>	
<p>Opracowanie: mgr inż. arch. Maciej Łopacz</p>		<p>Data opracowania: 06.2016</p>	