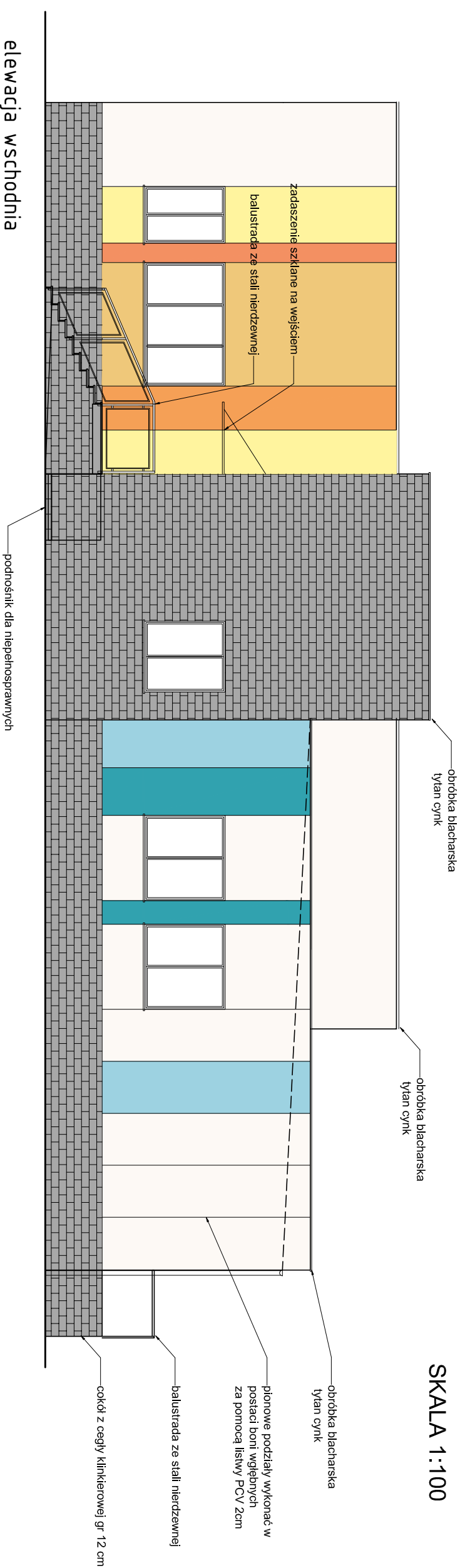
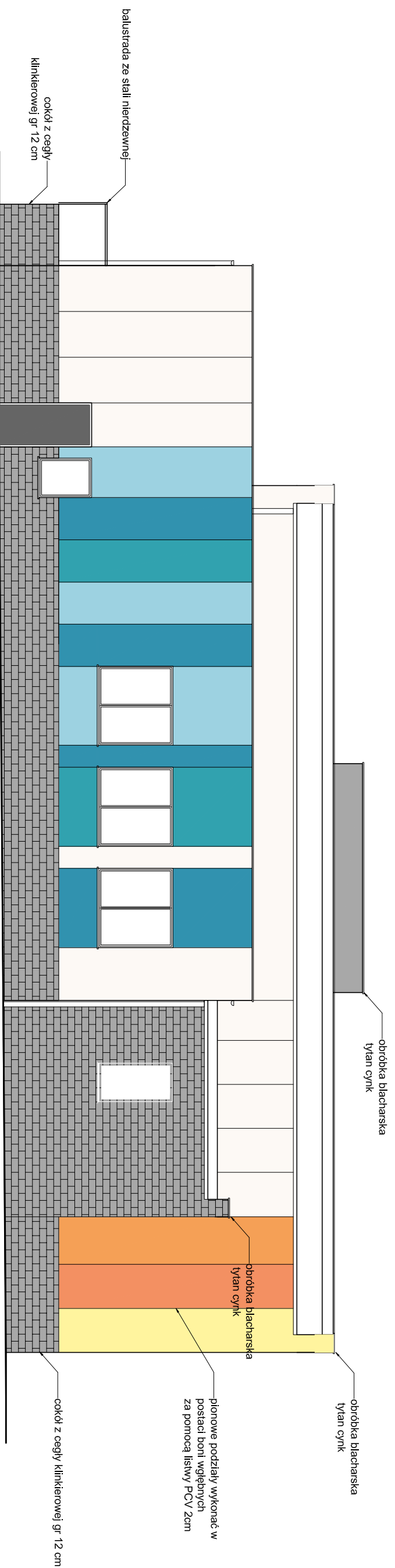


ELEWACJE WSCH ZACH

SKALA 1:100



elewacja wschodnia



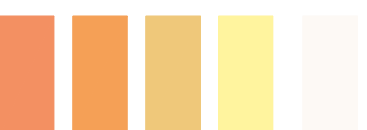
elewacja zachodnia

UWAGI OGÓLNE:

1. Wszystkie prace wykonać zgodnie ze sztuką budowlaną, obowiązującymi normami oraz instrukcjami producentów.
2. W razie wystąpienia problemów nie objętych opracowaniem należy skontaktować się z projektantem.
3. Rozwiązania warsztatowe należy omówić z projektantem.
4. Rzutły przekroje, rysunki szczegółowe opis techniczny oraz projekty branżowe należy rozpatrywać łącznie.
5. Przed przystąpieniem do robót budowlanych należy sprawdzić wymiary i ilości na miejscu budowy.



kolor NCS S 0520 - B10G
kolor NCS S 0540 - B10G
kolor NCS S 2040 - B10G



kolor NCS S 0502-Y
kolor NCS S 0530-Y
kolor NCS S 0550-Y20R
kolor NCS S 0550-Y40R
kolor NCS S 5060-Y70R

Temat: ELEWACJE WSCH ZACH		Projekt: PROJEKT BUDOWLANY PRZEBUDOWY I ROZBUDOWY PRZEDSZKOLA W PIERSZCIE WRAZ Z INFRASTRUKTURĄ TOWARZYSZĄCĄ	
Stadnum: projekt budowlany		Lokalizacja: ul. Skoczowska 73, Pierściec 43-430 nr działki: 416/5	
Branża: Architektura		Inwestor: Gmina Skoczów Rynek 1 43-430 Skoczów	
Rysunek nr: AW7	Skala: 1:100	Projektant: mgr inż. arch. Bernard Łopacz nr 171/91/OP	
PRACOWNIA PROJEKTOWA mgr inż. arch. Bernard Łopacz ul. Środkowa 5, 7-400 Radibórz www.archidom-raciborz.pl e-mail: archidom@vp.pl		Opracowanie: mgr inż. arch. Maciej Łopacz	
ARCHIDOM		Data opracowania: 06.2016	