

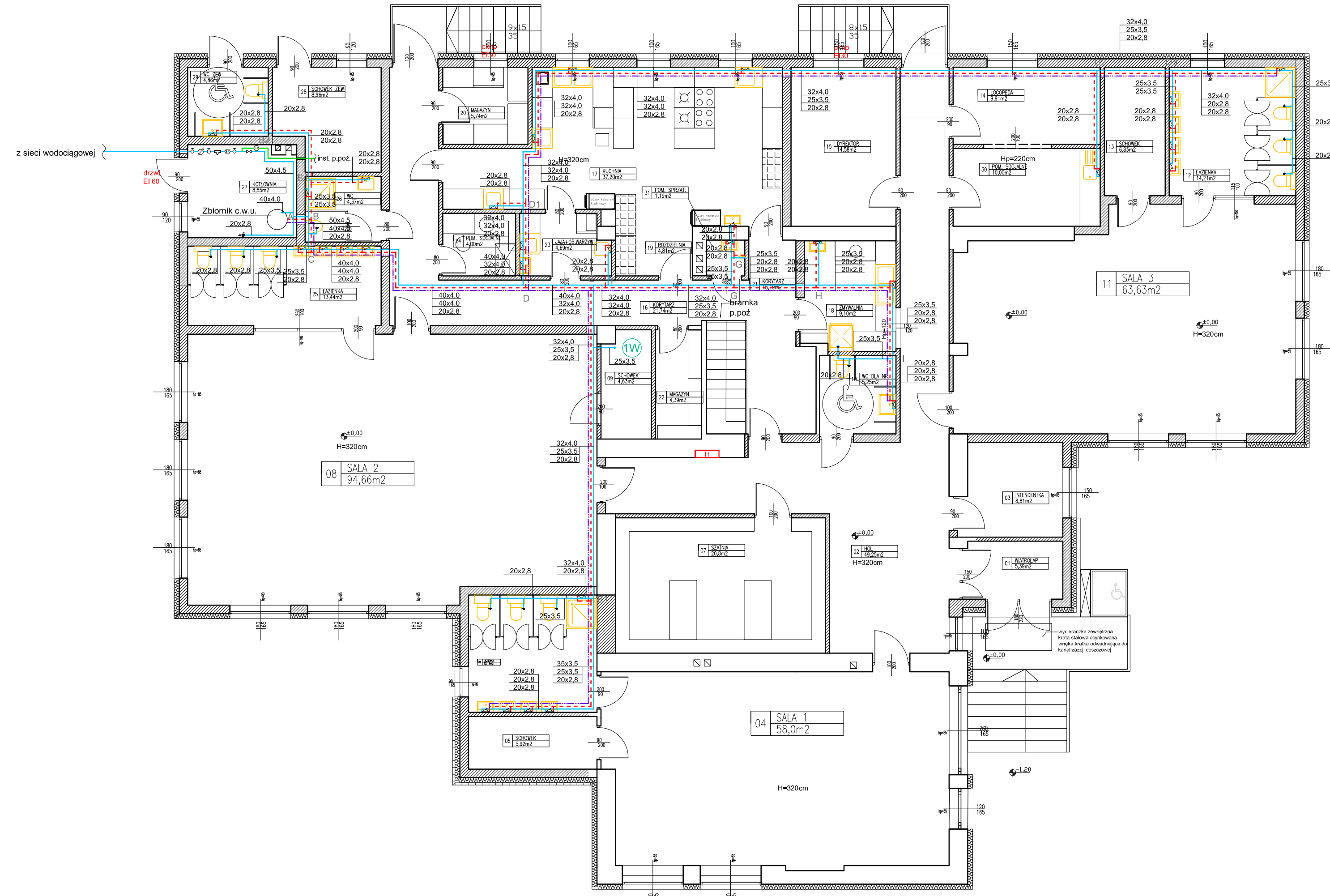
ZESTAWIENIE POWIERZCHNI [m <sup>2</sup> ]		
01	WIATROŁAP	5,39
02	HOL	49,25
03	INTENDENTKA	8,81
04	SALA 1	58,0
05	SCHOWEK	5,92
06	ŁAZIENKA	13,18
07	SZATNIA	20,8
08	SALA 2	94,66
09	SCHOWEK	4,63
10	WC DLA NP	5,25
11	SALA 3	63,63
12	ŁAZIENKA	14,21
13	SCHOWEK	6,83
14	LOGOPEDA	9,91
15	DYREKTOR	14,58
16	KORYTARZ	21,74
17	KUCHNIA	37,20
18	ZMYWALNIA	9,10
19	ROZDZIELNIA	4,81
20	MAGAZYN	5,74
21	KORYTARZ	15,19
22	MAGAZYN	4,39
23	JAJA + OBIER. WARZYW	4,69
24	POM. SOCJALNE	4,00
25	ŁAZIENKA	13,44
26	WC	4,37
27	KOTŁOWNIA	8,85
28	SCHOWEK ZEWN.	8,96
29	WC ZEWN.	4,86
30	POM. SOCJALNE	10,00
31	POMIESZCZENIE SPRZĄTACZKI	1,19
	RAZEM	533,58

OZNACZENIA:

- instalacja wody zimnej
  - - - instalacja wody ciepłej
  - instalacja cyrkulacji
  - instalacja p.poż.
- 20x2,8 średnica instalacji wody zimnej/ ciepłej/cyrkulacji
- bateria czerpialna
  - zawor do pluczki zbiornikowej/ zmywarki
  - zawor kulowy DN40
  - wodomierz 10m<sup>3</sup>/h DN32
  - filtr DN40
  - zawor antyskazeniowy typu BA
  - zawor antyskazeniowy typu EA
  - zawor pierwszenstwa DN40

UWAGI:

- Instalację wody zimnej, ciepłej oraz cyrkulacji należy wykonać z rur sanitarnych PE-Xc dla średnic Ø20-25mm, natomiast dla średnic od Ø32mm z rur wielowarstwowych PE-Xc/Al/PE.
- Przejścia przez przegrody budowlane należy prowadzić w tulejach ochronnych, a wolną przestrzeń wypełnić materiałem trwale elastycznym.
- Przewody należy prowadzić w warstwie posadzki, w piwnicy i kotłowni na parterze natynkowo, a podejścia pod przybory w brzdach ściennych.



Temał:	RZUT PARTERU - INSTALACJA WODY	Projekt:	PROJEKT BUDOWLANY PRZEBUDOWY I ROZBUDOWY PRZEDSZKOLA W PIERSĆCU WRAZ Z INFRASTRUKTURĄ TOWARZYSZĄCĄ
Stadium:	projekt wykonawczy	Lokalizacja:	ul. Skoczowska 73, Pierściec 43-430 nr działki: 416/5, 723
Branża:	Sanitarna	Investor:	Gmina Skoczów Rynek 1 43-430 Skoczów
Rysunek nr:	IS-2	Skala:	1:100
	PRACOWNIA PROJEKTOWA mgr inż arch. Bernard Łopacz ul. Środkowa 5, 47-400 Radobórz www.archidom-radoborz.pl e-mail: archidom@wp.pl	Projektant:	Paweł Pawlicki upr. nr 109/79/Kt
	ARCHIDOM	Projektant sprawdzający:	mgr inż. Bożena Herzig upr. nr SLK/4475/P005/13
		Opracowanie:	Anna Wąto
		Data opracowania:	05.2016