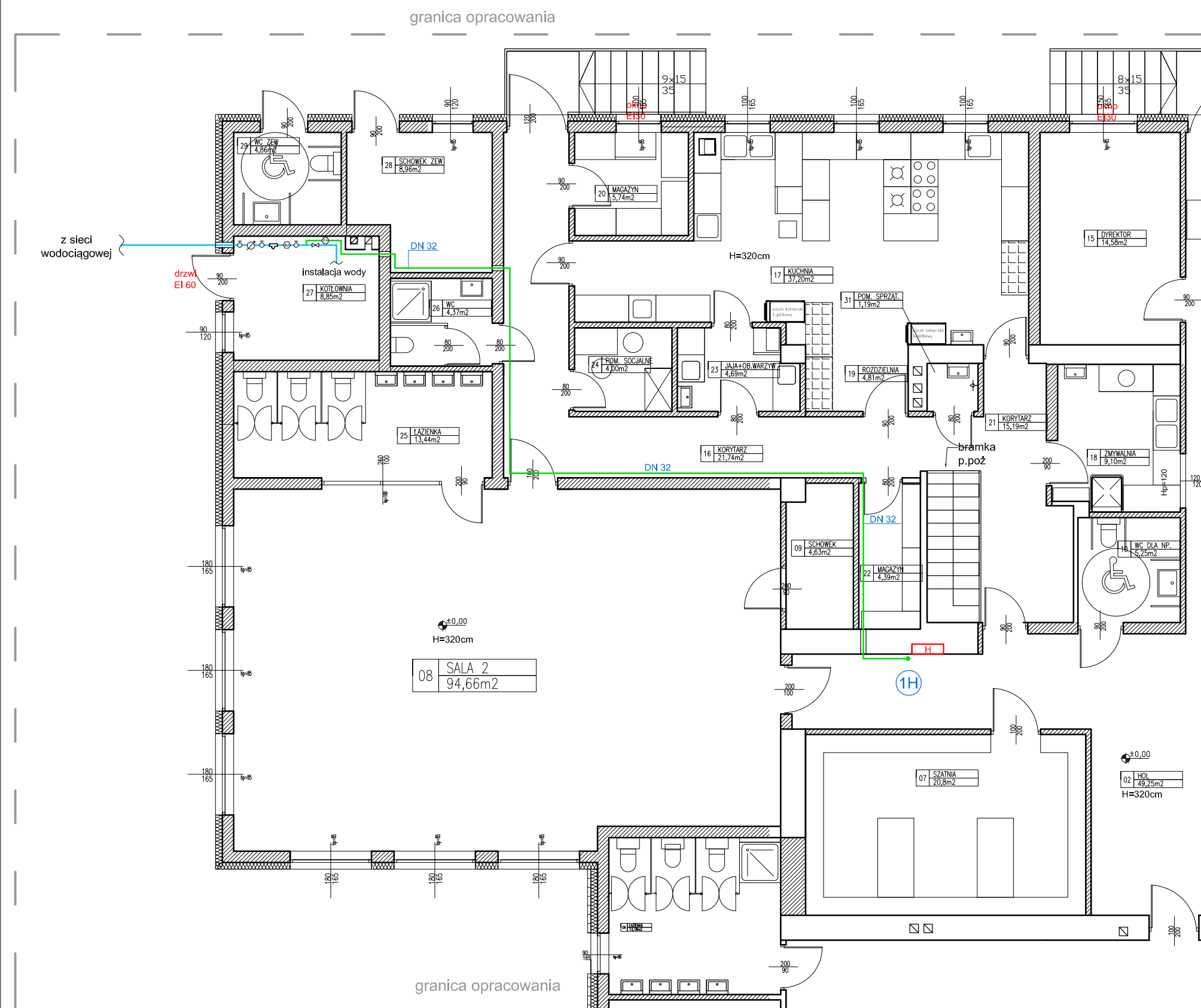


# RZUT PARTERU

SKALA 1:100




### OZNACZENIA:

- instalacja p.poż.
- instalacja wody
- DN 32** średnica instalacji p.poż.
- zawór kulowy DN40
- wodomierz 10m³/h DN32
- filtr DN40
- zawór antyskażeniowy typu BA
- zawór antyskażeniowy typu EA
- zawór pierwszeństwa DN40

### UWAGI:

1. Instalację p. poż. należy wykonać z rur stalowych ocynkowanych.
2. Instalację p. poż. wykonać jako nawodnioną prowadzoną pod stropem.
3. Należy wykonać podejście pod hydrant DN25.
4. Zamontować szafkę hydrantową wewnętrzną z węzłem pólstywnym z dodatkowym miejscem na gaśnicę.

Temat: <b>RZUT PARTERU (fragment)</b> <b>-INSTALACJA HYDRANTOWA</b>		Projekt: <b>PROJEKT BUDOWLANY PRZEBUDOWY i ROZBUDOWY PRZEDSZKOLA W PIERŚCIEU WRAZ Z INFRASTRUKTURĄ TOWARZYSZĄCĄ</b>
Stadium: <b>projekt wykonawczy</b>		Lokalizacja: ul. Skoczowska 73, Pierściec 43-430 nr działki: 416/5, 723
Branża: <b>Sanitarna</b>		inwestor: Gmina Skoczów Rynek 1 43-430 Skoczów
Rysunek nr: <b>IS-3</b>	Skala: <b>1:100</b>	Projektant: Paweł Pawlicki upr. nr 109/79/Kt
 PRACOWNIA PROJEKTOWA mgr inż. arch. Bernard Łopacz ul. Środkowa 5, 47-400 Racibórz www.archidom-raciborz.pl e-mail: archidom@wp.pl ARCHIDOM		Projektant sprawdzający: mgr inż. Bożena Herzig upr. nr SLK/4475/POOS/13
Opracowanie: <b>Anna Warto</b>		Data opracowania: <b>05.2016</b>