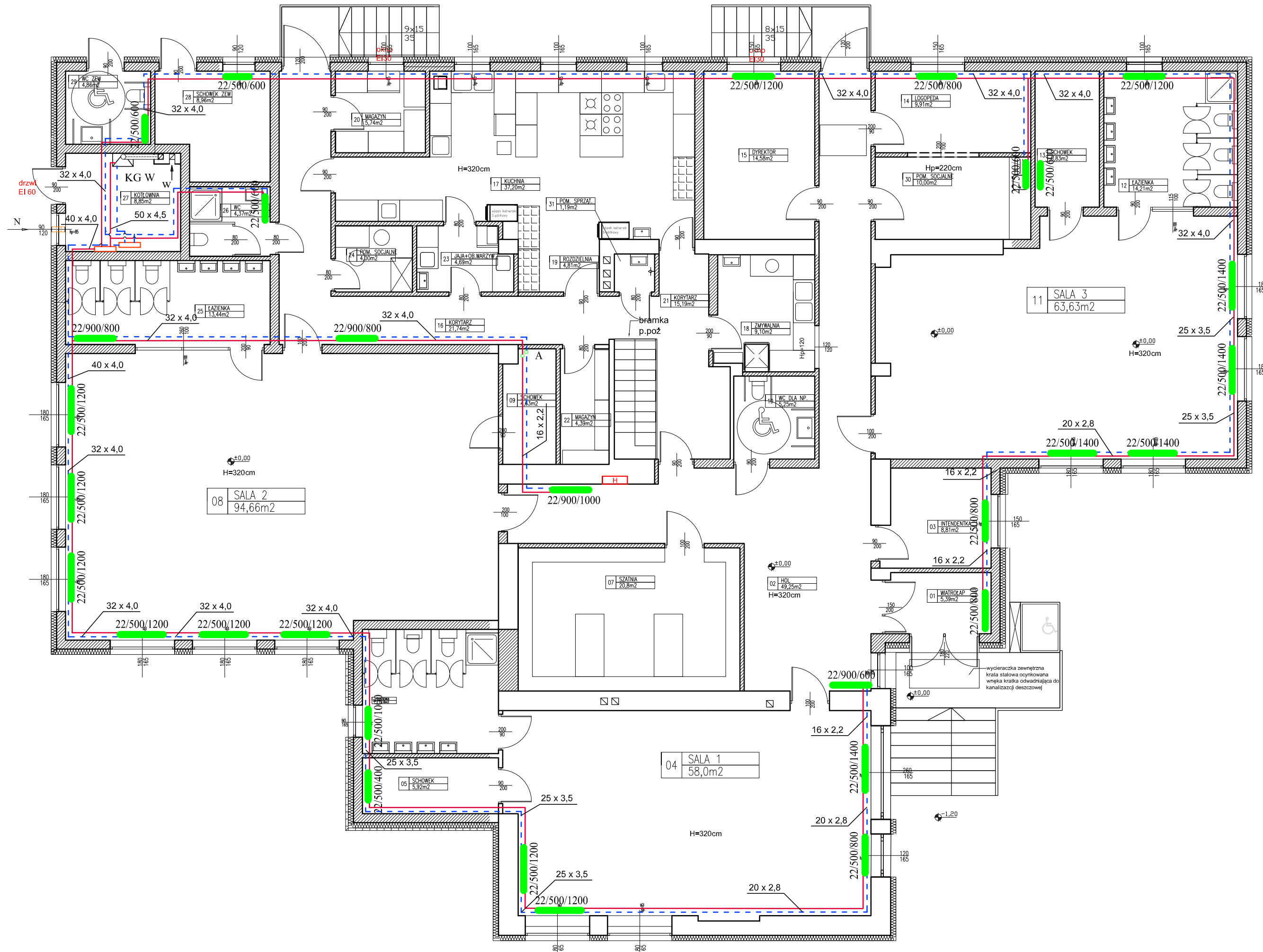


**RZUT PARTERU**  
SKALA 1:100



ZESTAWIENIE POWIERZCHNI [m <sup>2</sup> ]		
01	WIATROŁAP	5,39
02	HOL	49,25
03	INTENDENTKA	8,81
04	SALA 1	58,0
05	SCHOWEK	5,92
06	ŁAZIENKA	13,18
07	SZATNIA	20,8
08	SALA 2	94,66
09	SCHOWEK	4,63
10	WC DLA NP	5,25
11	SALA 3	63,63
12	ŁAZIENKA	14,21
13	SCHOWEK	6,83
14	LOGOPEDA	9,91
15	DYREKTOR	14,58
16	KORYTARZ	21,74
17	KUCHNIA	37,20
18	ZMYWALNIA	9,10
19	ROZDZIELNIA	4,81
20	MAGAZYN	5,74
21	KORYTARZ	15,19
22	MAGAZYN	4,39
23	JAJA + OBIER. WARZYW	4,69
24	POM. SOCJALNE	4,00
25	ŁAZIENKA	13,44
26	WC	4,37
27	KOTŁOWNIA	8,85
28	SCHOWEK ZEW.	8,96
29	WC ZEW.	4,86
30	POM. SOCJALNE	10,00
31	POMIESZCZENIE SPRZĄTACZKI	1,19
	<b>RAZEM</b>	<b>533,58</b>

**OZNACZENIA:**

- instalacja CO - zasilanie
- - - instalacja CO - powrót
- grzejnik stalowy płytowy
- 22/500/1400 typ grzejnika/ wysokość/ długość
- 25 x 3.5 średnica instalacji CO
- KG W kocioł gazowy wiszący

**UWAGI:**

1. Instalację centralnego ogrzewania należy wykonać z rur grzewczych PE-Xc dla średnic Ø20-25mm, natomiast dla średnic od Ø32mm z rur wielowarstwowych PE-Xc/Al/PE.
2. Przejścia przez przegrody budowlane należy prowadzić w tulejach ochronnych, a wolną przestrzeń wypełnić materiałem trwale elastycznym.
3. Przewody należy prowadzić w warstwie posadzki.
4. Zaprojektowano grzejniki stalowe płytowe zaworowe z podłączeniem dolnym.

Temat:	RZUT PARTERU - INSTALACJA C.O.	Projekt:	PROJEKT BUDOWLANY PRZEBUDOWY I ROZBUDOWY PRZEDSZKOLA W PIERŚCIE WRAZ Z INFRASTRUKTURĄ TOWARZYSZĄCĄ
Stadium:	projekt wykonawczy	Lokalizacja:	ul. Skoczowska 73, Pierściec 43-430 nr działki: 416/5, 723
Branża:	Sanitarna	Inwestor:	Gmina Skoczów Rynek 1 43-430 Skoczów
Rysunek nr:	IS-7	Skala:	1:100
	PRACOWNIA PROJEKTOWA mgr inż. arch. Bernard Łopacz ul. Środkowa 5, 47-400 Racibórz www.archidom-raciborz.pl e-mail: archidom@wp.pl	Projektant:	Paweł Pawlicki upr. nr 109/79/Kt
	ARCHIDOM	Projektant sprawdzający:	mgr inż. Bożena Herzig upr. nr SLK/4475/P005/13
		Opracowanie:	Ryszard Rogowski
		Data opracowania:	05.2016