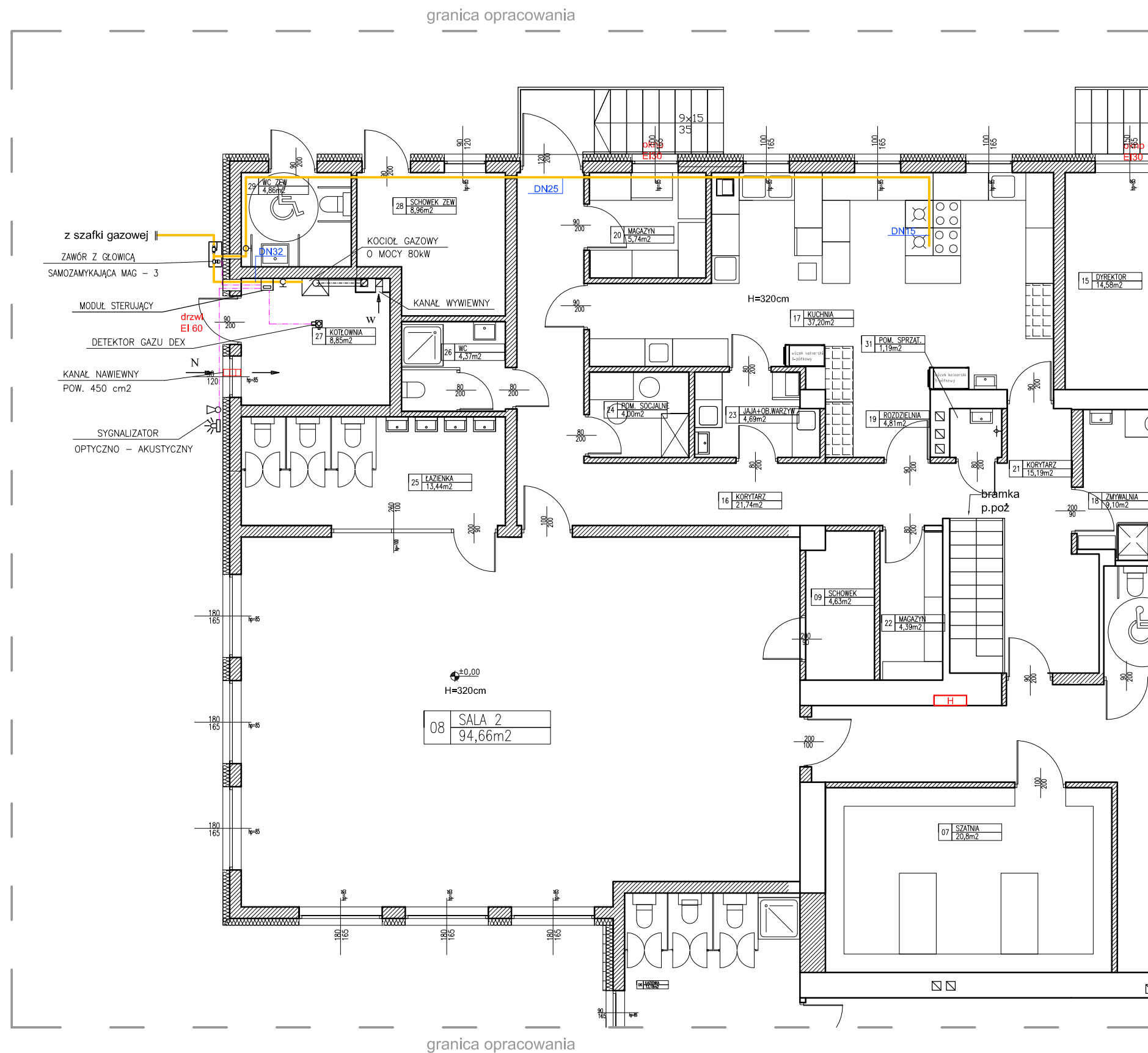


# RZUT PARTERU

## SKALA 1:100



### OZNACZENIA:

- instalacja gazu
- przewody elektryczne impulsowe
- DN15 średnica instalacji gazu

### UWAGI:

1. Instalację gazu należy wykonać z rur stalowych czarnych bez szwu łączonych za pomocą spawania.
2. Instalację rozprowadzić pod stropem.
3. Przejścia przez przegrody budowlane należy prowadzić w tulejach ochronnych, a wolną przestrzeń wypełnić materiałem trwale elastycznym.
4. Na zewnętrznej ścianie budynku należy zamontować dodatkową szafkę z kurkiem odcinającym i zaworem z głowicą samozamykającą MAG.

Temat: RZUT PARTERU (fragment) - INSTALACJA GAZU	Projekt: PROJEKT BUDOWLANY PRZEBUDOWY I ROZBUDOWY PRZEDSZKOLA W PIERŚCIU WRAZ Z INFRASTRUKTURĄ TOWARZYSZĄCĄ
Stadium: projekt wykonawczy	Lokalizacja: ul. Skoczowska 73, Pierściec 43-430 nr działki: 416/5, 723
Branża: Sanitarna	inwestor: Gmina Skoczów Rynek 1 43-430 Skoczów
Rysunek nr: IS-9 Skala: 1:100	Projektant: Paweł Pawlicki upr. nr 109/79/Kt
PRACOWNIA PROJEKTOWA mgr inż. arch. Bernard Łopacz ul. Środkowa 5, 47-400 Racibórz www.archidom-raciborz.pl e-mail: archidom@wp.pl	Projektant sprawdzający: mgr inż. Bożena Herzig upr. nr SLK/4475/POOS/13
ARCHIDOM	Opracowanie: Anna Warto Data opracowania: 05.2016