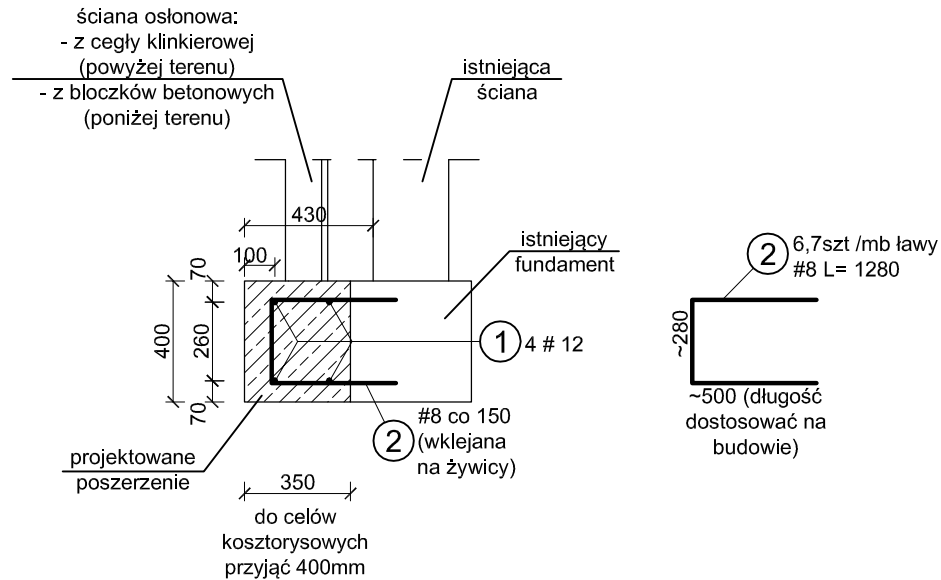


## Poszerzenie ławy

"Ł 9"

skala 1:25



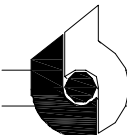
### UWAGI OGÓLNE:

- 1) Wszystkie prace wykonać zgodnie ze sztuką budowlaną, obowiązującymi normami oraz instrukcjami producentów.
- 2) W razie wystąpienia problemów nie objętych opracowaniem należy skontaktować się z projektantem.
- 3) Rozwiązania warsztatowe należy omówić z projektantem.
- 4) Rzuty, przekroje, rysunki szczegółowe oraz opis techniczny należy łącznie rozpatrywać.
- 5) Przed przystąpieniem do robót budowlanych należy sprawdzić wymiary oraz ilości na miejscu budowy.

### UWAGA:

- 1) Długości zbrojenia podano w mm, a wymiary w osi prętów.
- 2) Minimalne otulenie prętów - 50mm,
- 3) Pręty zbrojenia dopasować kształtem do szalunku.
- 4) W celu zachowania czytelności rysunku nie zaznaczono prętów płyty stropowej, wieńców oraz słupów.
- 5) **Beton zagęścić oraz chronić przed nadmiernym nasłonecznieniem lub przemarzeniem.**
- 6) Na rysunku zaznaczono jedynie elementy żelbetowe oraz poziomy wykończonych posadzek.

Beton: **C20/25 (B25)**  
Stal: **AIII-N (RB 500W), A-O (St0S)**

Temat: Poszerzenie ławy Ł 9		Projekt: PROJEKT BUDOWLANY PRZEBUDOWY I ROZBUDOWY PRZEDSZKOLA W PIERŚCIU WRAZ Z INFRASTRUKTURA TOWARZYSZĄCĄ	
Stadium: Projekt wykonawczy		Lokalizacja: ul. Skoczowska 73, Pierściec, działka nr 416/5	
Branża: Konstrukcje		inwestor: Gmina Skoczów. 43- 430 Skoczów Rynek 1	
Rysunek nr: K-1-1	Skala: 1:25	Projektant konstrukcji: mgr inż. Roman Stoś nr 49/91	Sprawdzający konstrukcję: mgr inż. Roland Kalus nr 477/03/U/C
 <p>PRACOWNIA PROJEKTOWA mgr inż. arch. Bernard Łopacz ul. Środkowa 5,4,7-4,00 Racibórz www.archidom-raciborz.pl e-mail: archidom@wp.pl</p> <p>ARCHIDOM</p>		Opracowanie: mgr inż. Piotr Niestrój	Data opracowania: 06.2016