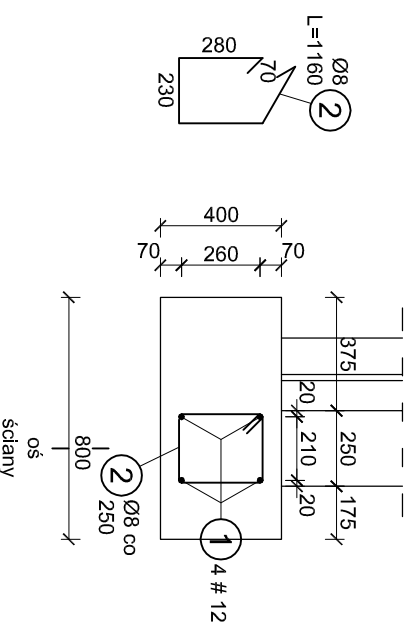


Zbrojenie ławy

"L 1"

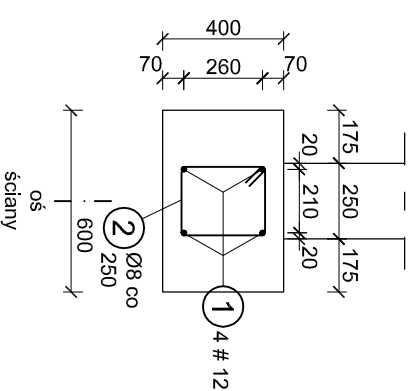
skala 1:25



Zbrojenie ławy

"L 2", "L 3", "L 7"

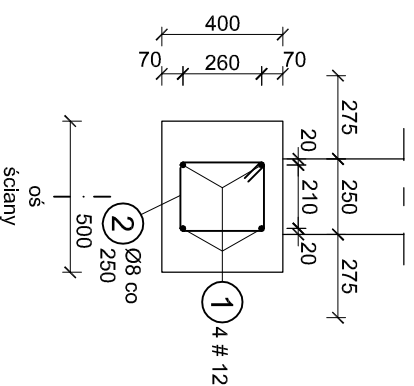
skala 1:25



Zbrojenie ławy

"L 4" - "L 6", "L 10"

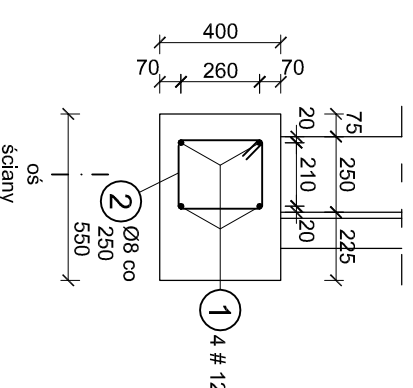
skala 1:25



Zbrojenie ławy

"L 8"

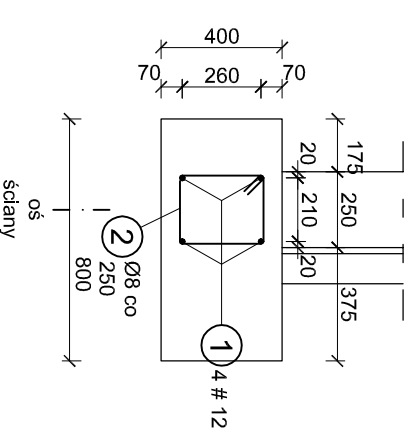
skala 1:25



Zbrojenie ławy

"L 11"

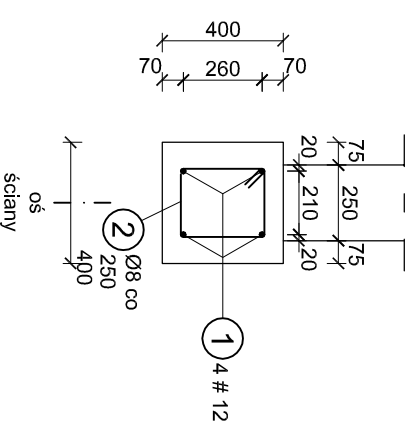
skala 1:25



Zbrojenie ławy

"L 12"

skala 1:25



Beton:

C20/25 (B25)

Stal:

**AIII-N (RB 500W),
A-O (St0S)**

UWAGA:

- 1) Wszystkie prace wykonać zgodnie ze sztuką budowlaną, obowiązującymi normami oraz instrukcjami producentów.
- 2) W razie wystąpienia problemów nie objętych opracowaniem należy skontaktować się z projektantem.
- 3) Rozwiązania warsztatowe należy omówić z projektantem.
- 4) Rzuty, przekroje, rysunki szczegółowe oraz opis techniczny należy łącznie rozpatrywać.
- 5) **Przed przystąpieniem do robót budowlanych należy sprawdzić wymiary oraz ilości na miejscu budowy.**
- 6) Minimalne otulenie prętów zbrojenia głównego - 50mm.
- 7) Przed przystąpieniem do wykonywania prac ustalić ostateczny układ warstw i ewentualnie skorygować poziomy stropu i wysokość ścian.
- 8) **Wymiary zbrojenia podano w osi prętów.**
- 9) Beton zagęścić oraz chronić przed nadmiernym nasłonecznieniem lub przemarznięciem.
- 10) **Pręty zbrojenia dopasować kształtem do szalunku.**
- 11) Pręty w schodku ławy łączyć na zakład 70cm (#12) oraz 90cm (#16) z prętami podstawowymi.
- 12) Pozostałe uwagi wg rysunku K-1 "Rzut fundamentów".

Temat: Zbrojenie ław		Projekt: PROJEKT BUDOWLANY PRZEBUDOWY I ROZBUDOWY PRZEDSZKOLA W PIERŚCIEU WRAZ Z INFRASTRUKTURĄ TOWARZYSZĄCĄ	
Stadium: Projekt wykonawczy		Lokalizacja: ul. Skoczowska 73, Pierściec, działka nr 416/5	
Branża: Konstrukcje		Inwestor: Gmina Skoczów, 43-430 Skoczów Rynek 1	
Rysunek nr: K-1-2	Skala: 1:25	Projektant konstrukcji: mgr inż. Roman Stos nr 49/91	Sprawdzający konstrukcję: mgr inż. Roland Kalus nr 471/03/U/C
PRACOWNIA PROJEKTOWA mgr inż. arch. Bernard Łopacz ul. Srodkowa 5,4-400 Racibórz www.archidom-raciborz.pl e-mail: archidom@wp.pl ARCHIDOM		Opracowanie: mgr inż. Piotr Niestroj	
		Data opracowania: 06.2016	