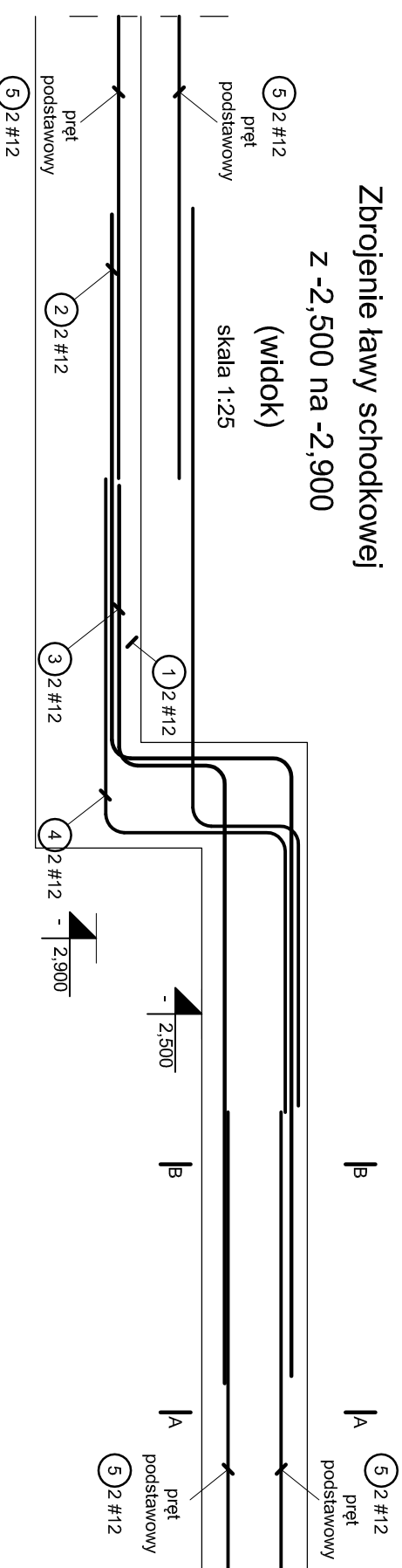


Zbrojenie ławy schodkowej

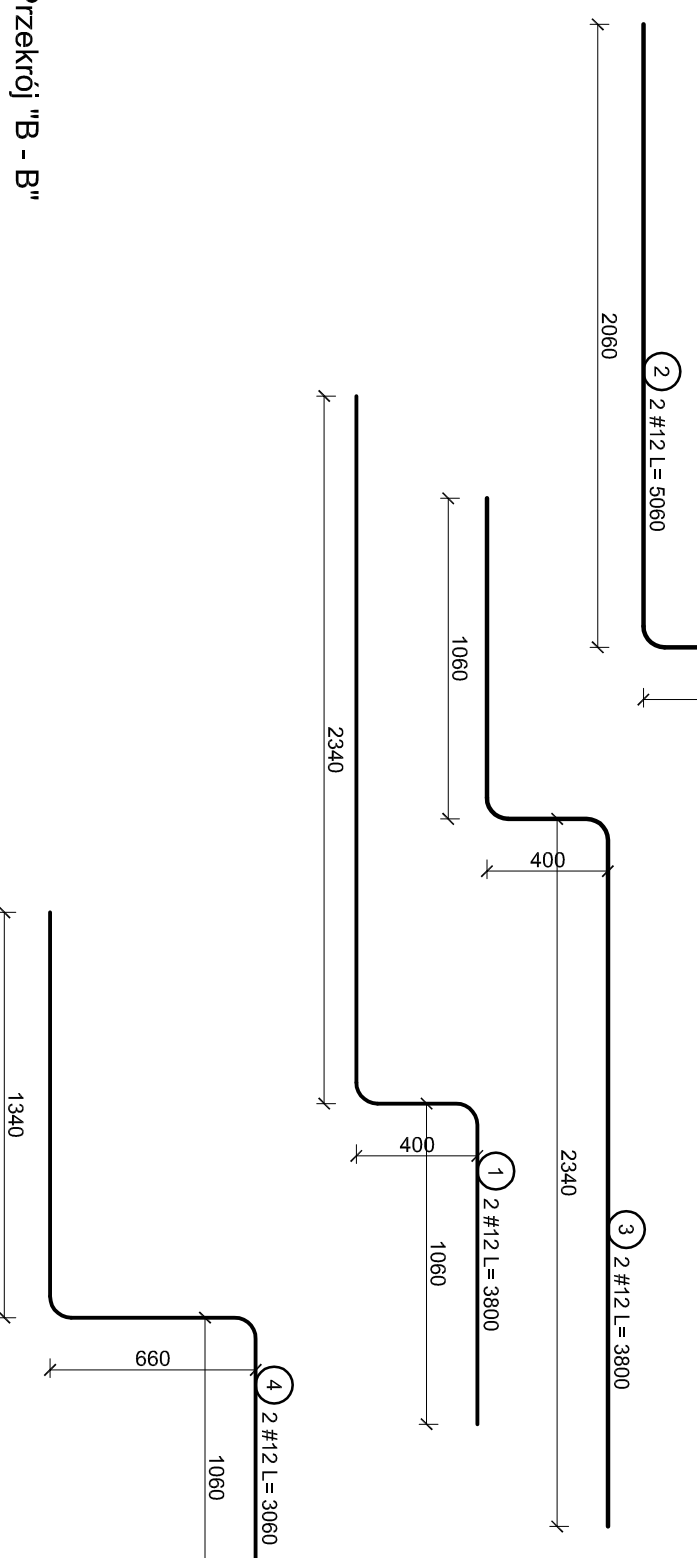
z -2,500 na -2,900

(widok)

skala 1:25



- UWAGA:**
- 1) Wszystkie prace wykonane zgodnie ze sztuką budowlaną, obowiązującymi normami oraz instrukcjami producentów.
 - 2) W razie wystąpienia problemów nie objętych opracowaniem należy skontaktować się z projektantem.
 - 3) Rozwiązania warsztatowe należy omówić z projektantem.
 - 4) Rzutły, przekroje, rysunki szczegółowe oraz opis techniczny należy łącznie rozpatrywać.
 - 5) Przed przystąpieniem do robót budowlanych należy sprawdzić wymiary oraz ilości na miejscu budowy.**
 - 6) Minimalne otulenie prętów zbrojenia głównego - 50mm.
 - 7) Przed przystąpieniem do wykonywania prac ustalić ostateczny układ warstw i ewentualnie skorygować poziomy stropu i wysokość ścian.
 - 8) Wymiary zbrojenia podano w osi prętów.**
 - 9) Beton zageścić oraz chronić przed nadmiernym nasłonecznieniem lub przemarznięciem.
 - 10) Pręty zbrojenia dopasować kształtem do szalunku.**
 - 11) Pręty w schodku ławy łączyć na zakład 70cm z prętami podstawowymi.
 - 12) Zbrojenie schodka ławy z pozostałych poziomów wykonać w analogiczny sposób dostosowując wymiary.**
 - 13) Ze względu na zachowanie czytelności na widoku ławy schodkowej niewyrysowano strzemion.
 - 14) Pozostałe uwagi wg rysunku K-1 "Rzut fundamentów".

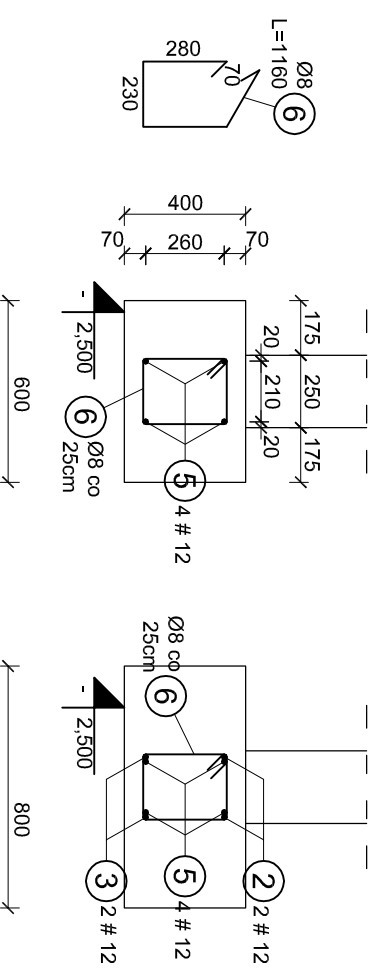


Przekrój "A - A"

skala 1:25

Przekrój "B - B"

skala 1:25



Beton: C20/25 (B25)
Stal: AIII-N (RB 500W), A-O (St0S)

Temat: Zbrojenie ławy schodkowej		Projekt: PROJEKT BUDOWLANY PRZEBUDOWY I ROZBUDOWY PRZEDSZKOLA W PIERŚCIU WRAZ Z INFRASTRUKTURĄ TOWARZYSZĄCĄ	
Stadium: Projekt wykonawczy		Lokalizacja: ul. Skoczowska 73, Pierściec, działka nr 416/5	
Branża: Konstrukcje		Inwestor: Gmina Skoczów, 43-430 Skoczów Rynek 1	
Rysunek nr: K-1-3	Skala: 1:25	Projektant konstrukcji: mgr inż. Roman Stós nr 49/91	Sprawdzający konstrukcję: mgr inż. Roland Kalus nr 471/03/U/C
PRACOWNIA PROJEKTOWA mgr inż. arch. Bernard Łopacz ul. Srodkowa 5,4-7-400 Racliborz www.archidom-archborz.pl e-mail: archidom@wp.pl ARCHIDOM		Opracowanie: mgr inż. Piotr Niestrój	
		Data opracowania: 06.2016	