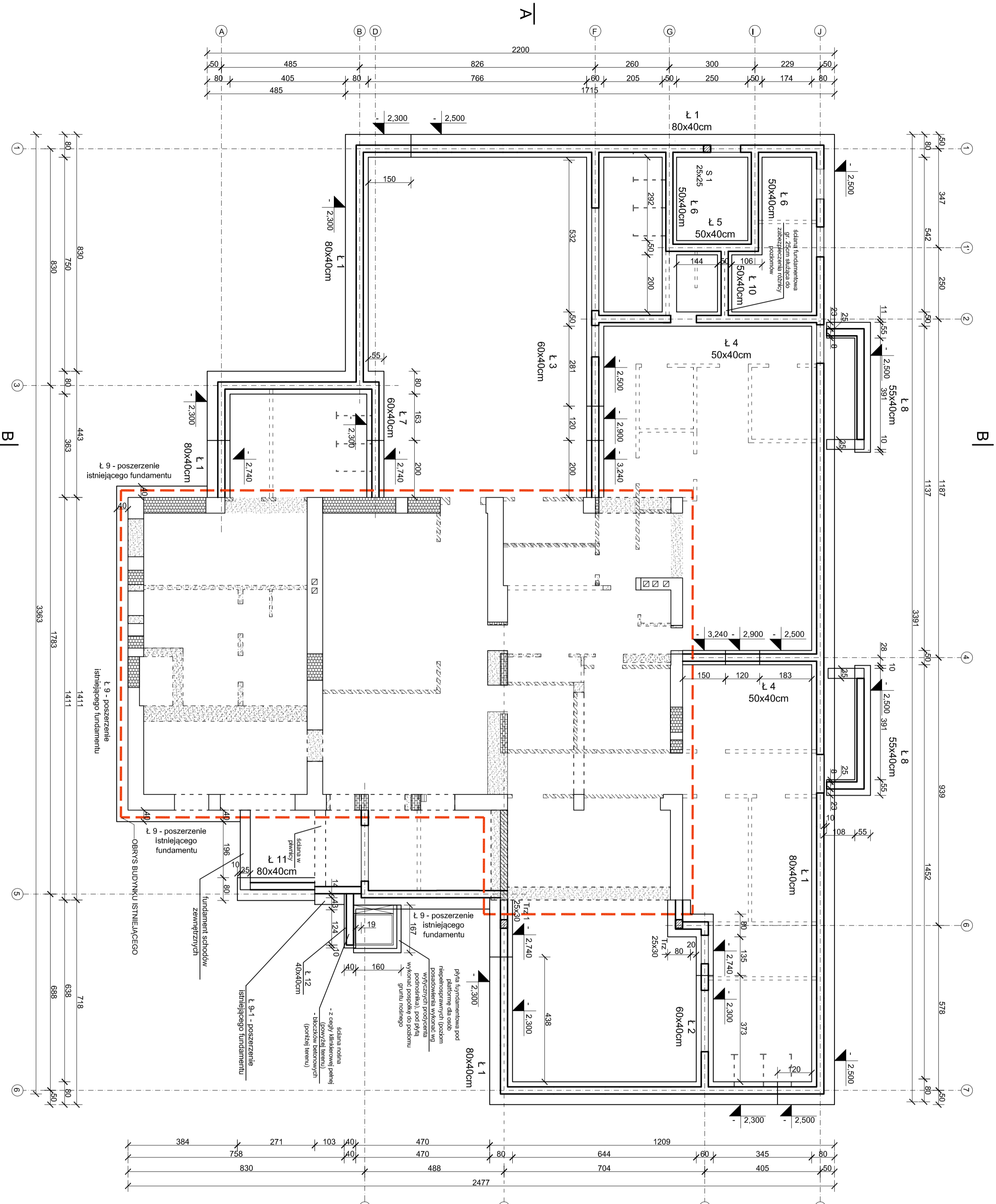


RZUT FUNDAMENTÓW

skala 1:100



Beton:
Stal:

B25
AIII-N (RB500W),
A0 (St05-b)

- UWAGA:**
- 1) Wszystkie prace wykonać zgodnie ze sztuką budowlaną, obowiązującymi normami oraz instrukcjami producentów.
 - 2) W razie wystąpienia problemów nie objętych opracowaniem należy skontaktować się z projektantem.
 - 3) Rozmierzania warsztatowe należy omówić z projektantem.
 - 4) Rzutły, przekroje, rysunki szczegółowe oraz opis techniczny należy łącznie rozpatrywać.
 - 5) Przed przystąpieniem do robót budowlanych należy sprawdzić wymiary oraz ilości na miejscu budowy.
 - 6) PPP - 283,30m n.p.m.
 - 7) Poziom posiadawienia fundamentów:
 - 2,300 (281,00m n.p.m.),
 - 2,500 (280,80m n.p.m.),
 - 2,740 (280,56m n.p.m.),
 - 2,900 (280,40m n.p.m.),
 - 3,240 (280,06m n.p.m.),
 - 8) Fundamenty wykonać na warstwie chudego betonu gr. min 10cm.
 - 10) Przed przystąpieniem do wykonywania prac ustalić ostateczny układ warstw i ewentualnie skorygować poziom fundamentów.
 - 11) Rysunki zbrojenia ław fundamentowych wg kolejnych rysunków.
 - 12) Wody opadowe należy odprowadzić poza obszar wykopu oraz odpompowywać za pomocą pomp.
 - 13) Podane nazwy elementów służą jedynie do określenia parametrów, istnieje możliwość zastosowania wyrobów innych producentów.
 - 14) Zbrojenie ław:
 - główne: 4 #12,
 - strzemiona: Ø8 co 25cm (w miejscu łączenia zbrojenia głównego na zakład oraz w miejscu podłączenia fundamentów co 12cm).
 - 15) Zbrojenie płyty na guncie (pod posadzką parteru) - #8 co 15cm górą i dołem, po obwodzie zastosować pręty typu U.
 - 16) Rzut fundamentów rozrysowano na bazie rzutu parteru a nie rzutu piwnic (ze względu na częściowe podpiwczenie istniejącego budynku).
 - 17) Na ławie L 10 wykonanie seiane z bloczków betonowych gr. 25cm celem zabezpieczenia różnicy poziomów w sąsiednich pomieszczeniach.
 - 18) Płyta fundamentowa grubości 25cm. Zbrojenie:
 - główne (dołem i górą) - #10 co 15cm
 - U - #10 co 15cm (długość każdego ramienia min 60cm),
 - zamiasł prętek typu U dopuszcza się wygięcie zbrojenia głównego
- Pod płytą fundamentową wykonać warstwę chudego betonu gr. min 7cm, poniżej wykonać pospółkę (ID= min 0,70) ułożoną warstwami (grubość pojedynczej warstwy max 20cm) do poziomu gruntu nośnego.
- Wskół płyty wykonać opaskę betonową grubości min. 15cm do głębokości min 100cm p.p.l. Opaskę zsztywić pręgiem #8 co 20cm (w siatce) - w środku grubości ścianki.
- Wymiary płyty fundamentowej pod podnośnik ustalić z Producentem podnośnika.

Temat: RZUT FUNDAMENTÓW		Projekt: PROJEKT BUDOWLANY PRZEBUDOWY I ROZBUDOWY PRZEDSZKOLA W PERSYŚCIU WRAZ Z INFRASTRAKTURĄ TOWARZYSZĄCĄ	
Stradun Projekt wykonawczy		Lokalizacja ul. Skoczowska 73, Pierściec, działka nr 416/5	
Branża: Konstrukcje		Inwestor: Gmina Skoczów, 43-430 Skoczów Rynek 1	
Rysunek nr: K-1	Skala: 1:100	Projektant konstrukcji: mgr inż. Roman Stós nr 49/91	Sprawdzający konstrukcję: mgr inż. Roland Kałus nr 471/03/U/C
FRAKOWNA PROJEKTWA mgr inż. arch. Bernard Łopaz ul. Srodowska 54,74-001 Radobrz www.archidom-roboczi.pl e-mail: archidom@ppl		Opracowanie: mgr inż. Piotr Niestrój	
ADARDEX		Data opracowania: 06.2016	