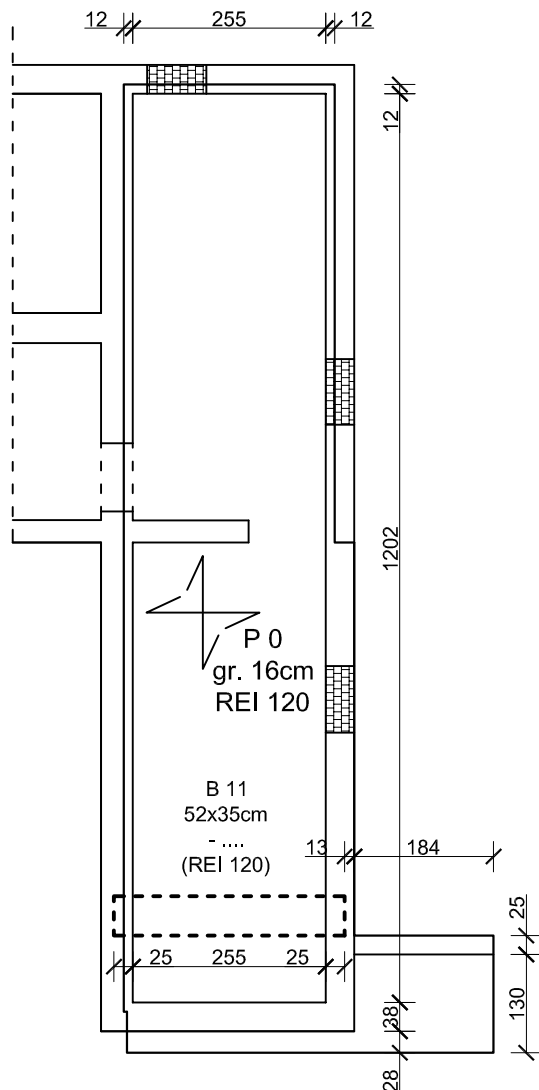


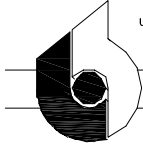
## RZUT STROPU NAD PIWNICĄ skala 1:100



### UWAGA:

- 1) Wszystkie prace wykonać zgodnie ze sztuką budowlaną, obowiązującymi normami oraz instrukcjami producentów.
- 2) W razie wystąpienia problemów nie objętych opracowaniem należy skontaktować się z projektantem.
- 3) Rozwiązania warsztatowe należy omówić z projektantem.
- 4) Rzuty, przekroje, rysunki szczegółowe oraz opis techniczny należy łącznie rozpatrywać.
- 5) Przed przystąpieniem do robót budowlanych należy sprawdzić wymiary oraz ilości na miejscu budowy.
- 6) Poziom stropu wewnątrz:
  - wykończony: + 0,000,
  - górna płaszczyzna stropu projektowanego (stan **surowy**): - 0,110,
- 7) Podciągi i inne belki żelbetowe oznaczono na rysunku linią przerywaną grubą. Zbrojenie podciągów wg projektu wykonawczego.
- 8) Przed przystąpieniem do wykonywania prac ustalić ostateczny układ warstw i ewentualnie skorygować poziomy stropu.
- 9) **Przed przystąpieniem do wykonywania deskowania stropu i układania zbrojenia sprawdzić przebieg pionów i rur instalacyjnych oraz kominów. Przejęcia te zlokalizować na podstawie projektów branżowych.**
- 11) **Grubość stropu - 16cm,**
- 12) Nad ścianami wykonać wieniec w postaci prętów zbrojenia głównego oraz prętów typu U.

Beton: **B25**  
Stal: **AIII-N (RB500W),  
A0 (St0S-b)**

Temat: <b>RZUT STROPU NAD PIWNICĄ</b>		Projekt: PROJEKT BUDOWLANY PRZEBUDOWY I ROZBUDOWY PRZEDSZKOLA W PIERŚĆCU WRAZ Z INFRASTRUKTURA TOWARZYSZĄCA	
Stadium: <b>Projekt wykonawczy</b>		Lokalizacja: ul. Skoczowska 73, Pierściec, działka nr 416/5	
Branża: <b>Konstrukcje</b>		inwestor: Gmina Skoczów. 43- 430 Skoczów Rynek 1	
Rysunek nr: <b>K-2</b>	Skala: <b>1:100</b>	Projektant konstrukcji: mgr inż. Roman Stoś nr 49/91	Sprawdzający konstrukcję: mgr inż. Roland Kalus nr 477/03/U/C
 <p>PRACOWNIA PROJEKTOWA mgr inż. arch. Bernard Łopacz ul. Środkowa 5,47-400 Racibórz www.archidom-raciborz.pl e-mail: archidom@wp.pl</p> <p>ARCHIDOM</p>		Opracowanie: mgr inż. Piotr Niestrój	Data opracowania: 06.2016