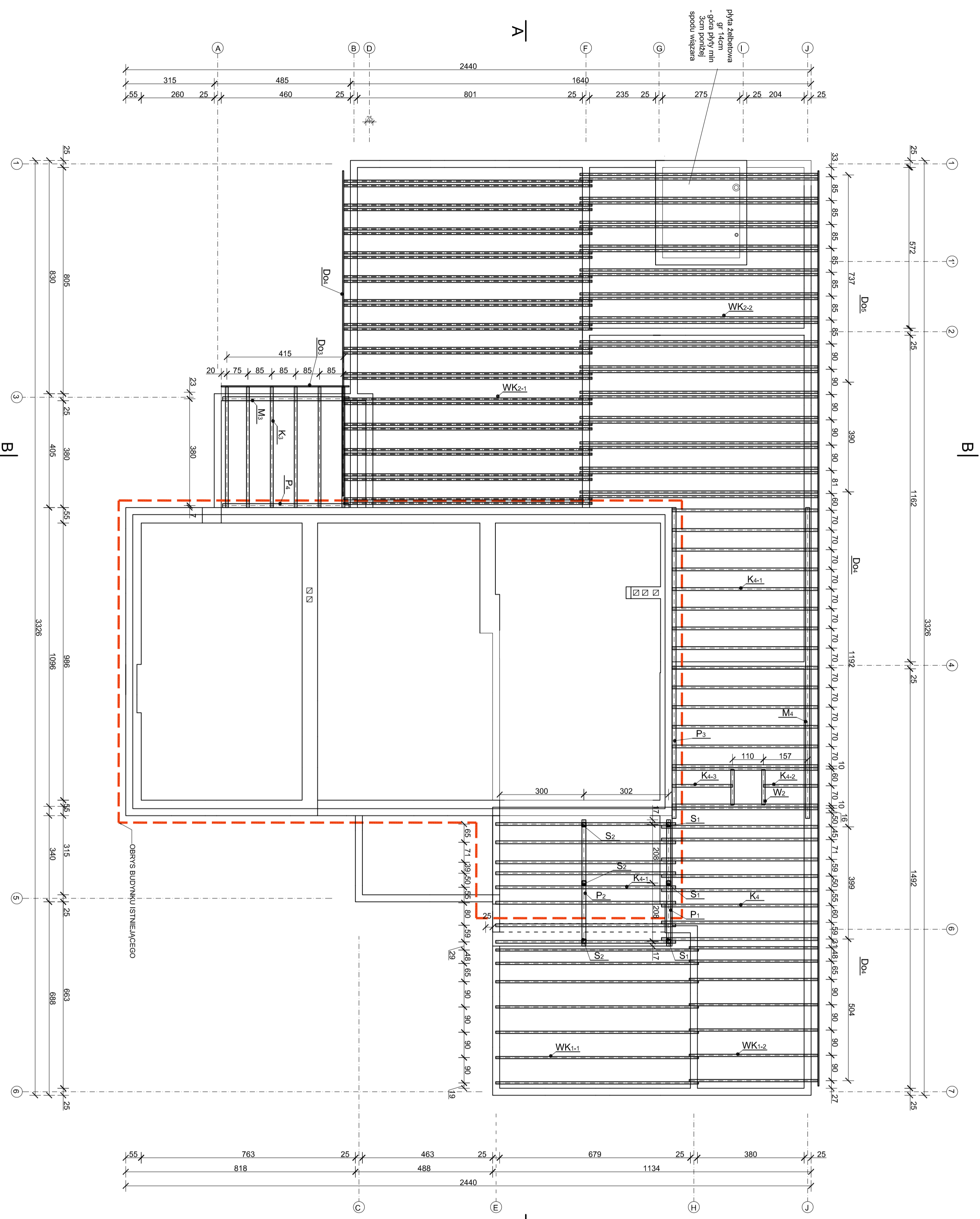


# WIEŻBA DACHU NIŻSZEGO

Skala 1:100



- UWAGA:**
- 1) Wszystkie prace wykonać zgodnie ze sztuką budowlaną, obowiązującymi normami oraz instrukcjami producentów.
  - 2) W razie wystąpienia problemów nie objętych opracowaniem należy skontaktować się z projektantem.
  - 3) Rozwiązania warsztatowe należy omówić z projektantem.
  - 4) Rzutły, przekroje, rysunki szczegółowe oraz opis techniczny należy łącznie rozpatrywać.
  - 5) Przed przystąpieniem do robót budowlanych należy sprawdzić wymiary oraz ilość na miejscu budowy.
  - 6) Więźbę wykonać z drewna klasy **C 24**.
  - 7) Drewno należy zabezpieczyć dostępnymi na rynku środkami do drewna przed działaniem grzybow i owadów. Ponadto należy zastosować środki zabezpieczające drewno do klasy NRO.
  - 8) Murłaty kotwić do wieńca za pomocą śrub M16 (co drugą krokiec oraz na końcach murłaty).

- 9) Przed zamówieniem materiałów ustalić z wykonawcą długości naddatków na obróbkę.
- 10) Przed przystąpieniem do montażu wieźby ustalić z dostawcą wyjazdów dachowych sposób ich montażu.
- 11) Odporność ogniowa przegród wg rysunków architektonicznych oraz opisu p.poż.
- 12) Platwie P 1 i P 2 wykonać jako 2 przęsłowe.
- 13) Pod murłaty, wiązary kratowe oraz krokwie oparte bezpośrednio na ścianie zastosować izolację z folii.
- 14) Murłaty kotwić do wieńca za pomocą kotew M16 (w betonowanych) co max 150cm oraz na końcach murłaty.

- Oznaczenie elementów:
- K 3 - 10x18cm (krokiew) - co max 90cm.
  - K 4, K 4.1, K 4.2 - 10x20cm (krokiew) - co max 70cm.
  - W 2 - 12x20cm (wymian)
  - P 1, P 2 - 14x18 (plataw) - 2 przęsłowa.
  - P 3, P 4 - 14x18 (plataw).
  - M 3, M 4 - 14x14 (murłata).
  - S 1 - S 2 - 14x14 (śrup)
  - WK 1-1, WK 1-2 - wiązar kratowy (co max 90cm):
    - \* pas górny 8x18cm,
    - \* pas dolny 8x12cm,
    - \* krzyżulice 8x8cm.
  - WK 2-1 - WK 2-3 - wiązar kratowy (co max 90cm):
    - \* pas górny 2x8x18cm,
    - \* pas dolny 8x12cm,
    - \* krzyżulice 8x(8-18)cm.
  - Do - 3x8x24cm (deska okapowa) - wg projektu wykonawczego.

Temat:		Projekt: PROJEKT BUDOWLANY PRZEBUDOWY I ROZBUDOWY WIEŻBA DACHU NIŻSZEGO	
Stadium:		PRZEBUDOWA W PERSPEKTYWIE WRAZ Z INFRASTRUKTURĄ TOWARZYSZĄCĄ	
Branża:		Lokalizacja: ul. Skoczowska 73, Pierściec, działka nr 416/5	
Rysunek nr:		Inwestor: Gmina Skoczów	
K-5-1		Rynek 1	
Skala:		4:3 - 4:30 Skoczów	
1:100		Projektant konstrukcji: mgr inż. Roman Sioś	
Projektant konstrukcji: mgr inż. Roland Kaus		Sprawdzający konstrukcję: mgr inż. Roland Kaus	
nr 471/03/U/C		nr 471/03/U/C	
FRAKCJONKA PROJEKTOWA mgr inż. arch. Berndt Topacz ul. Srodkowa 5, 43-108 Radość www.archibion-radość.pl tel. 71 73 50 97 94		Opracowanie: mgr inż. Piotr Niestrój	
JASOWSKI		Data opracowania: 06.2016	