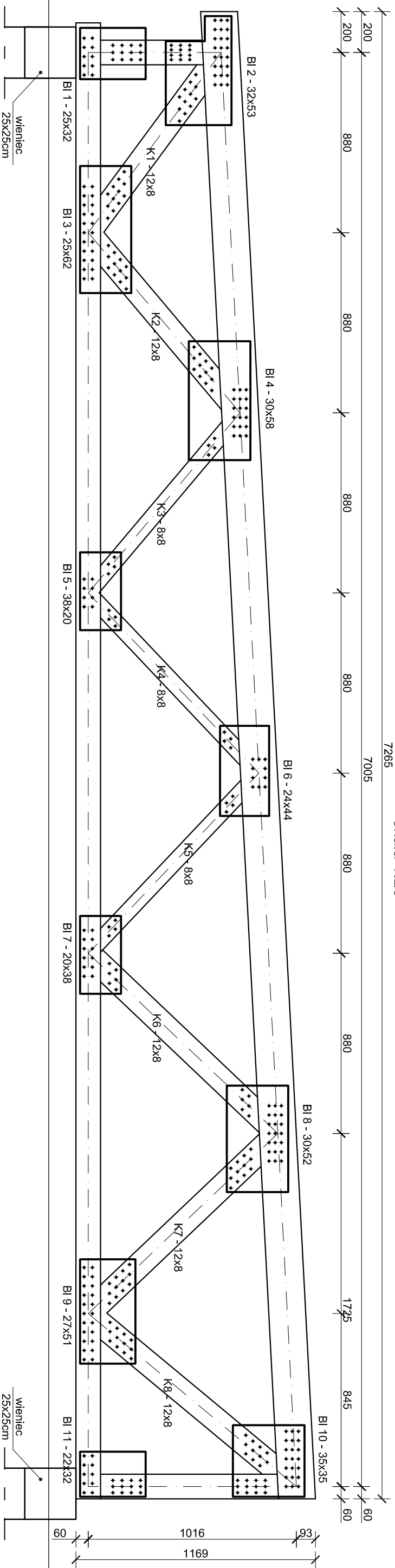


Wiązary kratowy WK 1-1
skala 1:20

7265



UWAGA:

- 1) Wszystkie prace wykonac zgodnie ze sztuką budowlaną, obowiązującymi normami oraz instrukcjami producentów.
- 2) W razie wystąpienia problemów nie objętych opracowaniem należy skontaktować się z projektantem.
- 3) Rozwiązania warsztatowe należy omówić z projektantem.
- 4) Rzuty, przekroje, rysunki szczegółowe oraz opis techniczny należy łącznie rozpatrywać.
- 5) **Przed przystąpieniem do robót budowlanych należy sprawdzić wymiary oraz ilości na miejscu budowy.**
- 6) Wiazary wykonac z drewna klasy C 24.
- 7) Drewno należy zabezpieczyć dostępnymi na rynku środkami do drewna) przed działaniem grzybów i owadów. Ponadto należy zastosować środki zabezpieczające drewno do klasy NRO.
- 8) Pod murłaty, wiazary kratowe oraz krokwie oparte bezpośrednio na ścianie zastosować izolację z folii.
- 9) Pozostałe uwagi wg rzutu więźby dachowej.
- 10) Blachy węzłowe gr. 6mm. Blachy należy ocynkować
- 11) Wymiary:
- pas górny - 8x18cm
- pas dolny - 8x12cm
- słupki - 8x12cm
- krzyżulce - 8x12 i 8x8cm
- 12) połączenia blachy węzłowe - drewno wykonac jako gwoździowane - gwoździe 4x60mm.

Temat:		Wiązary kratowy WK 1-1	
Stadium:		Projekt wykonawczy	
Branża:		Konstrukcje	
Rysunek nr:	K-5-4	Skala:	1:20
PRACOWNIA PROJEKTOWA mgr inż. arch. Bernard Topacz ul. Środkowa 5 47-400 Radbórz www.archidom-radborz.pl e-mail: archidom@wp.pl			
Lokalizacja:		ul. Skoczowska 73, Pięśńciec, działka nr 416/5	
Inwestor:		Gmina Skoczów, ul. 430 Skoczów Rynek 1	
Projektant konstrukcji:		mgr inż. Roman Stós nr 49/91	
Sprawdzający konstrukcję:		mgr inż. Roland Kalus nr 477/03/U/C	
Opracowanie:		mgr inż. Piotr Niestroj	
Data opracowania:		06.2016	