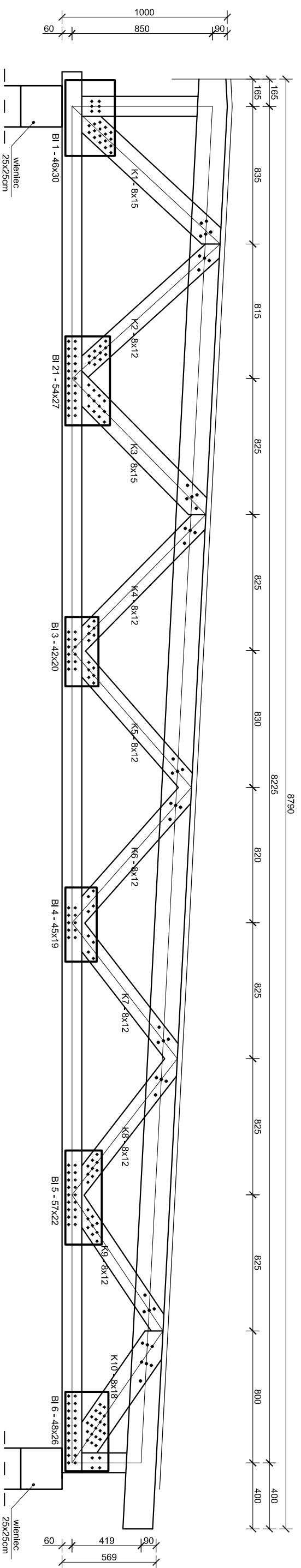


Wiązary kratowy WK 2-1
skala 1:20



UWAGA:

- 1) Wszystkie prace wykonac zgodnie ze sztuką budowlaną, obowiązującymi normami oraz instrukcjami producentów.
- 2) W razie wystąpienia problemów nie objętych opracowaniem należy skontaktować się z projektantem.
- 3) Rozwiązania warsztatowe należy omówić z projektantem.
- 4) Rzuty, przekroje, rysunki szczegółowe oraz opis techniczny należy łącznie rozpatrywać.
- 5) **Przed przystąpieniem do robót budowlanych należy sprawdzić wymiary oraz ilości na miejscu budowy.**
- 6) Wiazary wykonac z drewna klasy C 24.
- 7) Drewno należy zabezpieczyć dostępnymi na rynku środkami do drewna) przed działaniem grzybów i owadów. Ponadto należy zastosować środki zabezpieczające drewno do klasy NRO.
- 8) Pod murytaty, wiazary kratowe oraz krokwie oparte bezpośrednio na ścianie zastosować izolację z foili.
- 9) Pozostałe uwagi wg rzutu więźby dachowej.
- 10) Blachy węzłowe gr. 6mm. Blachy należy ocynkować
- 11) Wymiary:
 - pas górny - 2x8x18cm
 - pas dolny - 8x12cm
 - słupki - 8x12cm
 - krzyżulce - 8x12, 8x15 i 8x18cm
- 12) połączenia wykonac jako gwoździowane:
 - blachy węzłowe - drewno - gwoździe 4x60mm.
 - drewno - drewno - gwoździe 7x225mm (jako 2-cięte).

Temat: Wiązary kratowy WK 2-1		Projekt: PROJEKT BUDOWLANY PRZEBUDOWY I ROZBUDOWY PRZEDSZKOLA W PIERŚCIU WRAZ Z INFRASTRUKTURĄ TOWARZYSZACĄ	
Stadium: Projekt wykonawczy		Lokalizacja: ul. Skoczowska 73, Pierściec, działka nr 416/5	
Branża: Konstrukcje		Inwestor: Gmina Skoczów, Rynek 1	
Rysunek nr: K-5-5	Skala: 1:25	Projektant konstrukcji: mgr inż. Roman Stos nr 49/91	Sprawdzający konstrukcję: mgr inż. Roland Kalus nr 4.77/03/UV/C
PRACOWNIA PROJEKTOWA mgr inż. arch. Bernard Topacz ul. Srodkowa 5 47-400 Radbórz www.archidom-radbrz.pl e-mail: archidom@wp.pl ARCHIDOM		Opracowanie: mgr inż. Piotr Niestroj	
		Data opracowania: 06.2016	