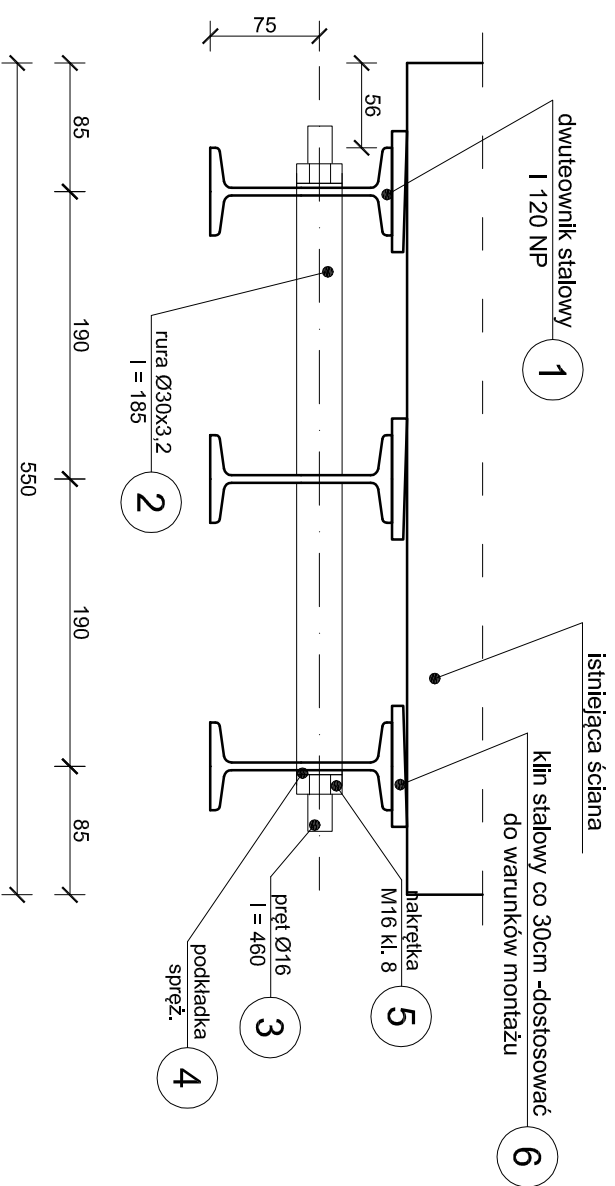
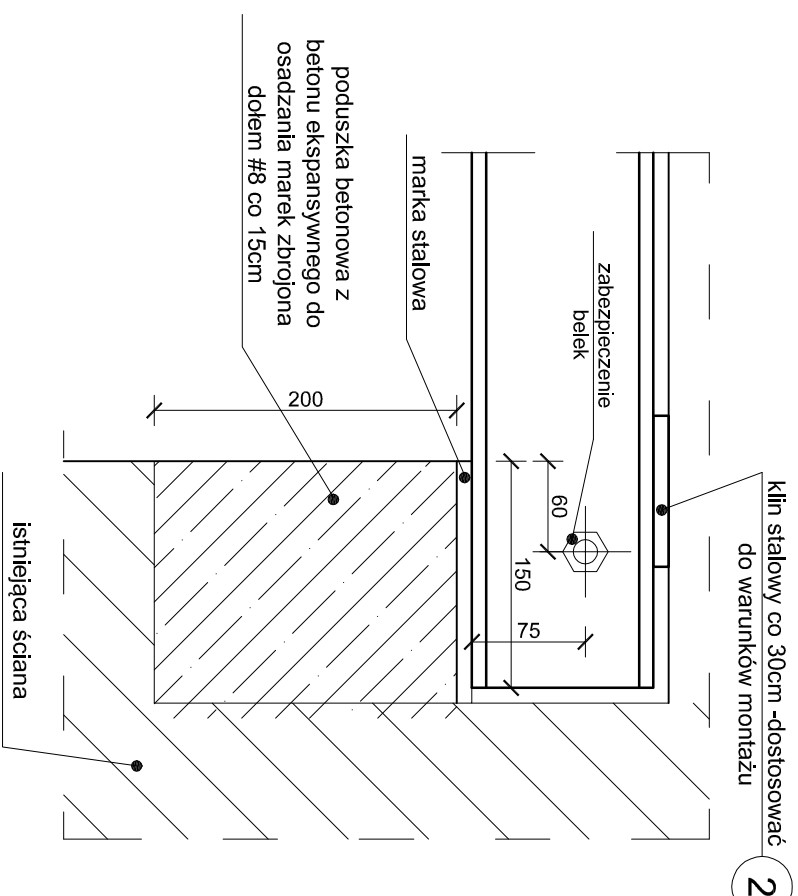


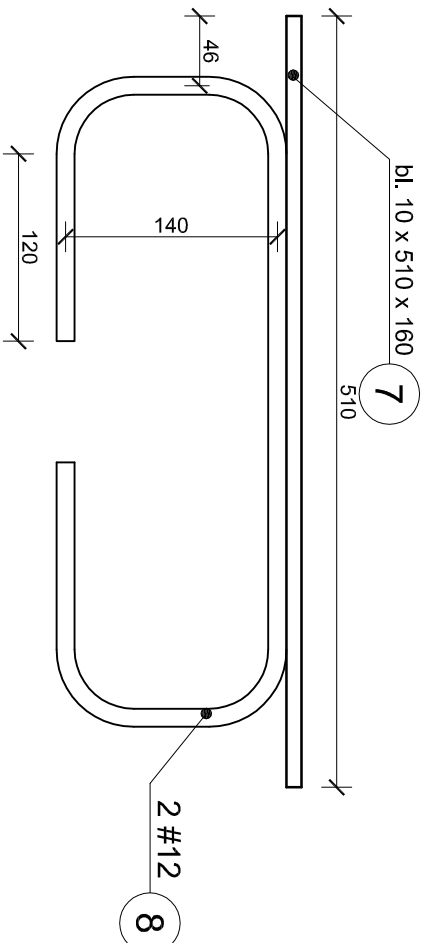
"Przekrój A-A"
skala 1:5



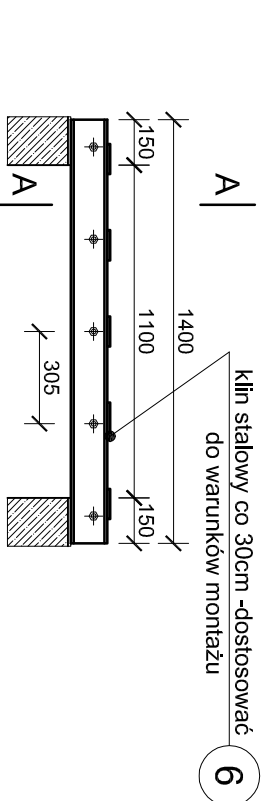
"Oparcie belki na ścianie"
skala 1:5



"marka stalowa - M1"



"Geometria nadproża Bnadpr 1"
skala 1:25



UWAGA:

- 1) Wszystkie prace wykonać zgodnie ze sztuką budowlaną, obowiązującymi normami oraz instrukcjami producentów.
- 2) W razie wystąpienia problemów nie objętych opracowaniem należy skontaktować się z projektantem.
- 3) Rozwiązania warsztatowe należy omówić z projektantem.
- 4) Rzuty, przekroje, rysunki szczegółowe oraz opis techniczny należy łącznie rozpatrywać.
- 5) Przed przystąpieniem do robót budowlanych należy sprawdzić wymiary oraz ilości na miejscu budowy.
- 6) Wszystkie prace związane z pracami inżynierskimi w konstrukcję budynku wykonać pod okiem kierownika budowy posiadającego doświadczenie w prowadzeniu tego typu prac.
- 7) Konstrukcję zabezpieczyć antykorozyjnie.
- 8) Konstrukcję należy zabezpieczyć ogniowo do REI 60.
- 9) **Przed przystąpieniem do wykonania elementów wysykowych konstrukcji stalowej należy wykonać dokładne pomiary ścian nośnych.**
- 10) **Stal : St3Sx.**
- 11) Belki stalowe mocować do marek za pomocą spoin pachwinowych grubości 4mm.
- 12) Kliny stalowe montować co około 30cm. Rozstaw ten dostosować do warunków montażu.
- 13) Bnadpr 2 wykonać w analogiczny sposób dostosowując wymiary.

Temat: Nadproże stalowe Bnadpr 1		Projekt: PROJEKT BUDOWLANY PRZEBUDOWY I ROZBUDOWY PRZEDSZKOLA W PIERSZCIE WRAZ Z INFRASTRUKTURĄ TOWARZYSZĄCĄ	
Stadium: Projekt wykonawczy		Lokalizacja: ul. Skorzowska 73, Pięściec, działka nr 416/5	
Branża: Konstrukcje		Inwestor: Gmina Skorzów. 43-430 Skorzów Rynek 1	
Rysunek nr: K-6	Skala: 1:5	Projektant konstrukcji: mgr inż. Roman Stos nr 49/91	Sprawdzający konstrukcję: mgr inż. Roland Kalus nr 4.77/03/U/C
PRACOWNIA PROJEKTOWA mgr inż. arch. Bernard Topacz ul. Srodkowa 5 47-400 Radbórz www.archidom-radborz.pl e-mail: archidom@wp.pl ARCHIDOM		Opracowanie: mgr inż. Piotr Niestroj	
		Data opracowania: 06.2016	