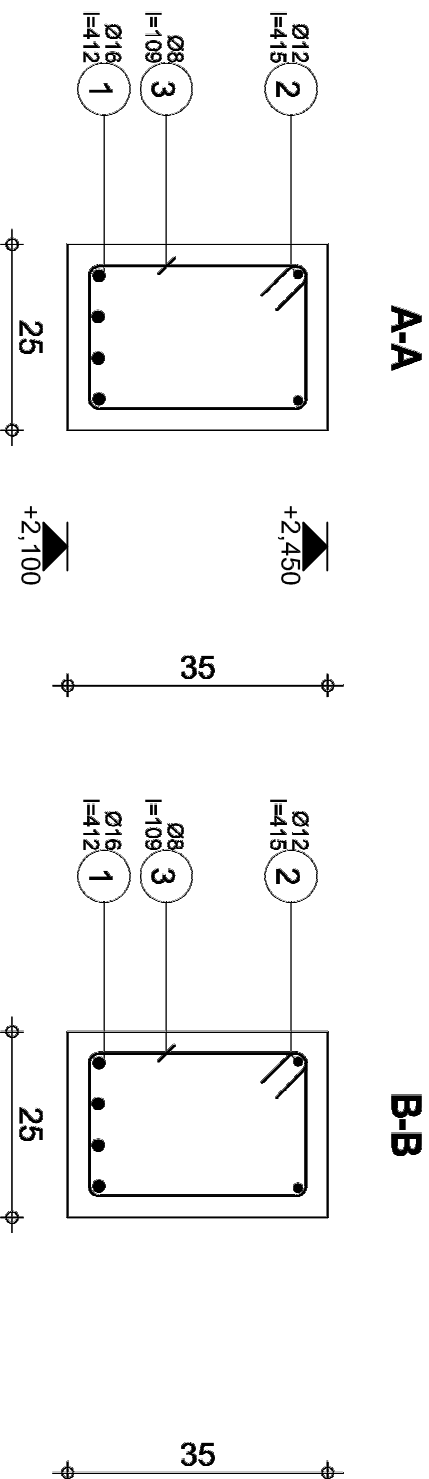


Poz.	Zbrojenie	Kształt	Stal	Il. szt.
1	Ø16 I=412	412	A-III (34GS)	4
2	Ø12 I=415	415	A-III (34GS)	2
3	Ø8 I=109	109	A-0 (S10S)	21

Zbrojenie belki B 1

1 szt.

Uwagi do rysunku znajdują się na rys. K-8 "Uwagi dotyczące wydruków komputerowych"



Tel.

Fax

Beton : B25 = 0,368 m³

Stal A-II (34GS) = 33,4 kg
Stal A-0 (S10S) = 9,02 kg

Otulina dolna 2,5 cm

Otulina górna 2,5 cm

Otulina boczna 2,5 cm

Gęstość = 115,2 kg/ m³

Skala widoku 1:25

Pow. deskowania = 4,02 m²

Skala przekroju 1:10

B 1 W10 25x35 01 Konstr 105

Przekrój 25x35

Strona 1/1

Temat: Zbrojenie belki B 1		Projekt: PROJEKT BUDOWLANY PRZEBUDOWY I ROZBUDOWY PRZEDSZKOLA W PIERSCOU WRAZ Z INFRASTRUKTURĄ TOWARZYSZĄCĄ	
Stanowisko: Projekt wykonawczy		Lokalizacja: ul. Skoczowska 73, Pleszów, działka nr 418/5	
Branża: Konstrukcje		Inwestor: Gmina Skoczów, Rynek 1	
Rysunek nr: K-8-1	Skala: 1:25	Projektant/autor: mgr inż. Konrad Sioś nr 49/91	Sprawdzający/kontrolujący: mgr inż. Andrzej Kalus nr 47/09/UC
PRACOWNIA INŻYNIERSKA ING. TADEUSZ BERNARD ŁOPEZ ul. Siodłowa 5A/1-400 Pleszów www.archibion-archibiz.pl e-mail: archibion@wp.pl ARCHIBION		Organizowanie: mgr inż. Piotr Niesioł	
		Data opracowania: 06.2016	