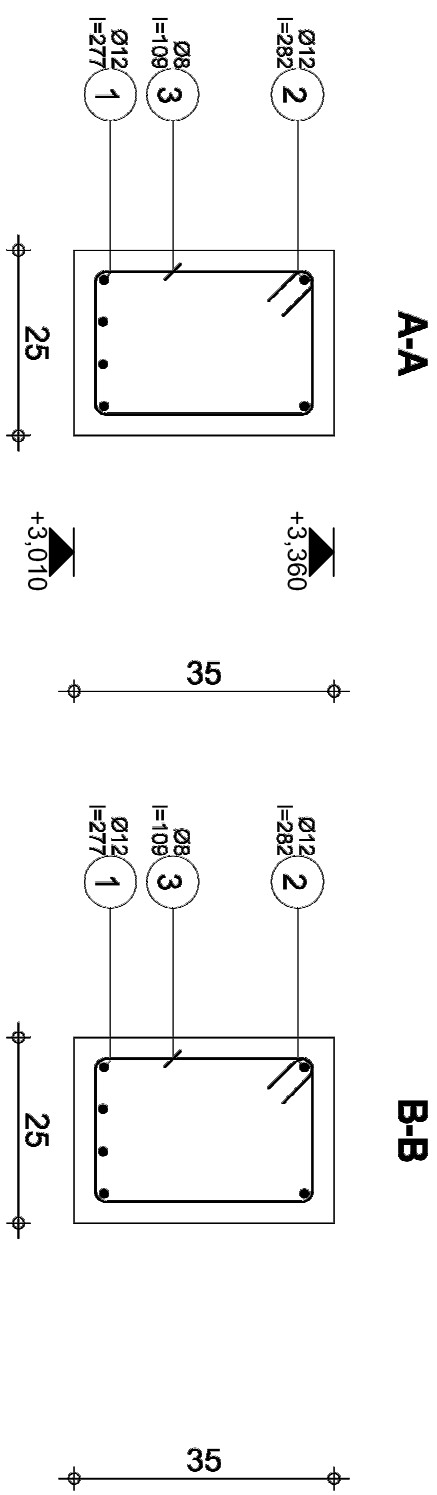


Poz.	Zbrojenie	Kształt	Stal	Il. szt.
1	Ø12 I=277	277	A-III (34GS)	4
2	Ø12 I=282	282	A-III (34GS)	2
3	Ø8 I=109	109	A-0 (S10S)	13

Zbrojenie belki B 2 1 szt.

Uwagi do rysunku znajdują się na rys. K-8 "Uwagi dotyczące wydruków komputerowych"



Tytuł:		Zbrojenie belki B2	
Stanowisko:		Projekt wykonawczy	
Rysunek nr:		K-8-2	
Skala:		1:20	
Projektant konstrukcji:		mgr inż. Roman Siós	
Inwestor:		Gmina Skoczów, ul. Skoczowska 73, Pleszch, działka nr 416/5	
Sprawdzający konstrukcję:		mgr inż. Roderik Kalus	
Opisanie:		mgr inż. Piotr Nęstroj	
Data opracowania:		06.2016	

Beton : B25 = 0,251 m ³	Stal A-II (34GS) = 14,8 kg
Otulina dolna 2.5 cm	Stal A-0 (S10S) = 5,58 kg
Otulina górna 2.5 cm	
Otulina boczna 2.5 cm	

Gęstość = 81,27 kg/ m ³	Skala widoku 1:20
Pow. deskowania = 2,75 m ²	Skala przekroju 1:10

B 2 W01 25x35 01 Konstr 106

Przekrój 25x35

Tel. Fax