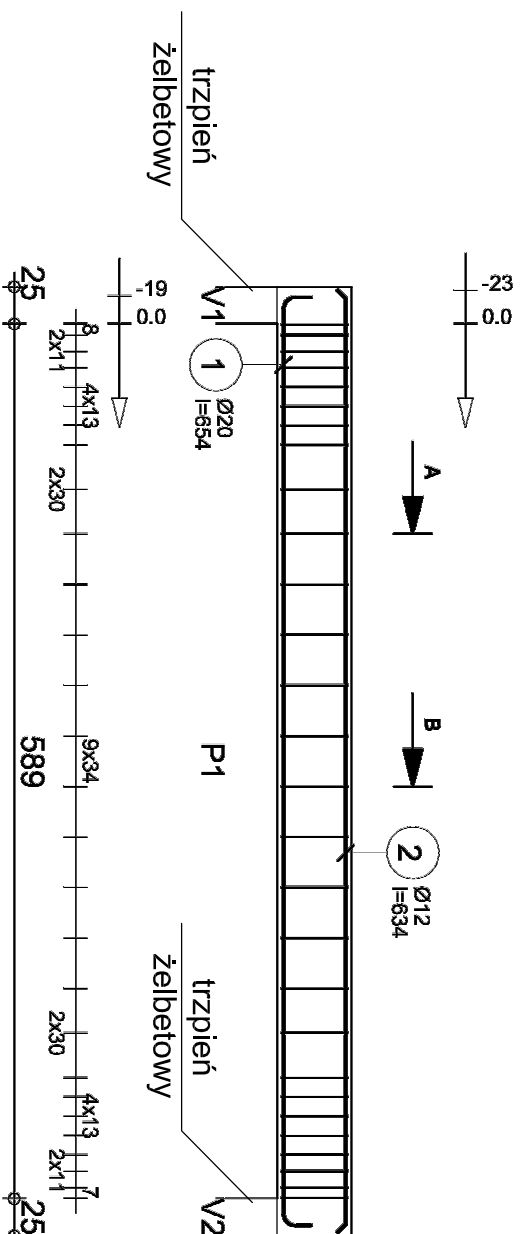


Poz.	Zbrojenie	Kształt	Stal	Il. szt.
1	Ø20 I=654	Ø 227	A-III (34GS)	4
2	Ø12 I=634	Ø 334	A-III (34GS)	2
3	Ø8 I=149	Ø 25 Ø 28	A-0 (S10S)	28

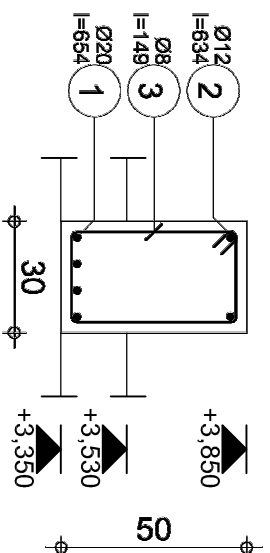
Zbrojenie belki B 6

1 szt.

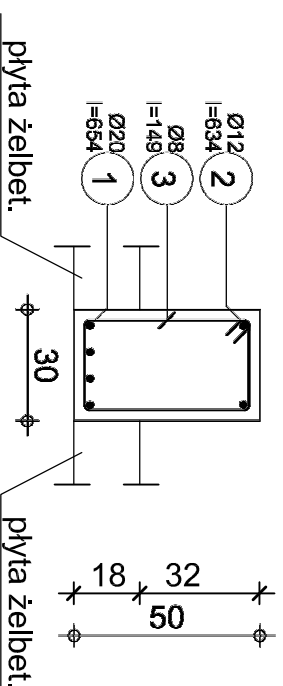
Uwagi do rysunku znajdują się na rys. K-8 "Uwagi dotyczące wydruków komputerowych"



A-A



B-B



Tel.

Fax

Temat: Zbrojenie belki B6		Projekt: PROJEKT BUDOWLANY PRZEBUDOWY I ROZBUDOWY PRZEDSZKOLA W PERSZCOCU WRAZ Z INFRASTRUKTURA TOWARZYSZĄCĄ	
Stan: Projekt wykonawczy		Lokalizacja: ul. Skoczowska 73, Pierszoc, dzika nr 416/5	
Branża: Konstrukcje		Inwestor: Gmina Skoczów, Rynek 1	
Rysunek nr: K-8-4	Skala: 1:50	Projektant/autor: mgr inż. Roman Siós nr 49191	Stronami/ograniczeń: nr 4/77/03/U/C
PRACOWNIA PROJEKTOWA mgr inż. arch. Bernard Kopczak ul. Skoczowska 5, 47-400 Radliniec www.archikonradliniec.pl e-mail: archikon@wp.pl ARCHIDOM		Opinowanie: mgr inż. Flor Nlestoń	
Data opracowania: 06.2016			

Beton : B25 = 0,959 m³

Stal A-III (34GS) = 75,8 kg
Stal A-0 (S10S) = 16,4 kg

Otulina górna 2,5 cm

Otulina dolna 2,5 cm

Otulina boczna 2,5 cm

Gęstość = 96,14 kg/ m³

Skala widoku 1:50

Pow. deskowania = 8,46 m²

Skala przekroju 1:20

Strona 1/1