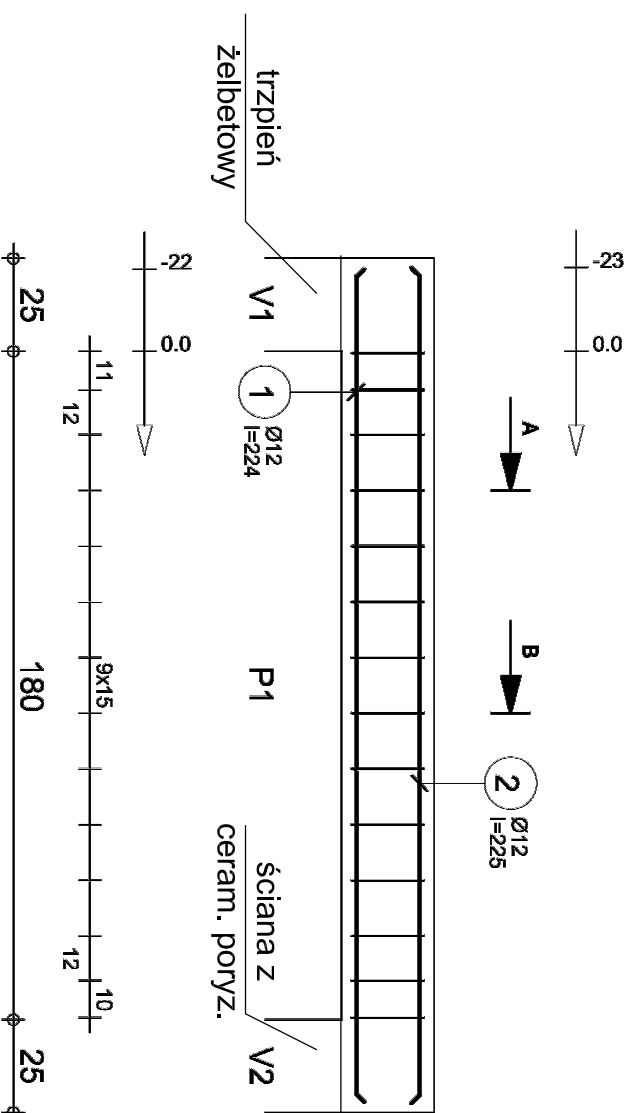


Poz.	Zbrojenie	Kształt	Stal	Il. szt.
1	Ø12 I=224	224	A-III (34GS)	4
2	Ø12 I=225	225	A-III (34GS)	2
3	Ø8 I=89	20 220	A-0 (S10S)	14

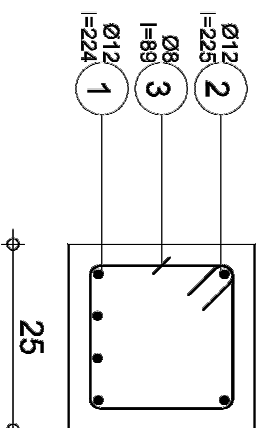
### Zbrojenie belki B 12

1 szt.

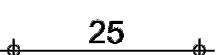
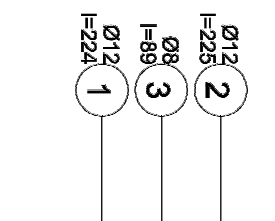
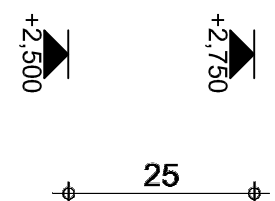
Uwagi do rysunku znajdują się na rys. K-8 "Uwagi dotyczące wydruków komputerowych"



A-A



B-B



Temat:	Zbrojenie belki B12	Projekt:	PROJEKT BUDOWLANY PRZEBUDOWY I ROZBUDOWY PRZEDSZKOLA W PIERŚCICU WRAZ Z INFRASTRUKTURĄ TOWARZYSZĄCĄ
Stanowisko:	Projekt wykonawczy	Labelacja:	ul. Skoczowska 73, Pleśńciec, działka nr 416/5
Brandz:	Konstrukcje	Investor:	Gmina Skoczów, ul. Skoczowska 43-430 Skoczów Rynek 1
Rysunek nr:	K-8-7	Skala:	1:20
PRACOWNIA PROJEKTOWA ARCHITEKTURA BUDOWLANA I WYKONAWCZA www.archidom.com.pl e-mail: archidom@wp.pl ARCHIDOM		Projektant/autorzy: mgr inż. Roman Suś nr 49191	Sprawdzący/kontrolujący: mgr inż. Roland Kadius nr 47703/UC
Opracowanie: mgr inż. Piotr Nlestrój		Data opracowania: 06.2016	

Tel.

Fax

Beton : B25 = 0.144 m<sup>3</sup>

Stal A-III (34GS) = 12 kg  
Stal A-0 (S10S) = 4.91 kg

Otulina dolna 2.5 cm

Otulina górna 2.5 cm

Otulina boczna 2.5 cm

Gęstość = 117.4 kg/ m<sup>3</sup>

Skala widoku 1:20

B 12 W01 25x25 01 Konstr 114

Przekrój 25x25

Pow. deskowania = 1.73 m<sup>2</sup>

Skala przekroju 1:10

Strona 1/1