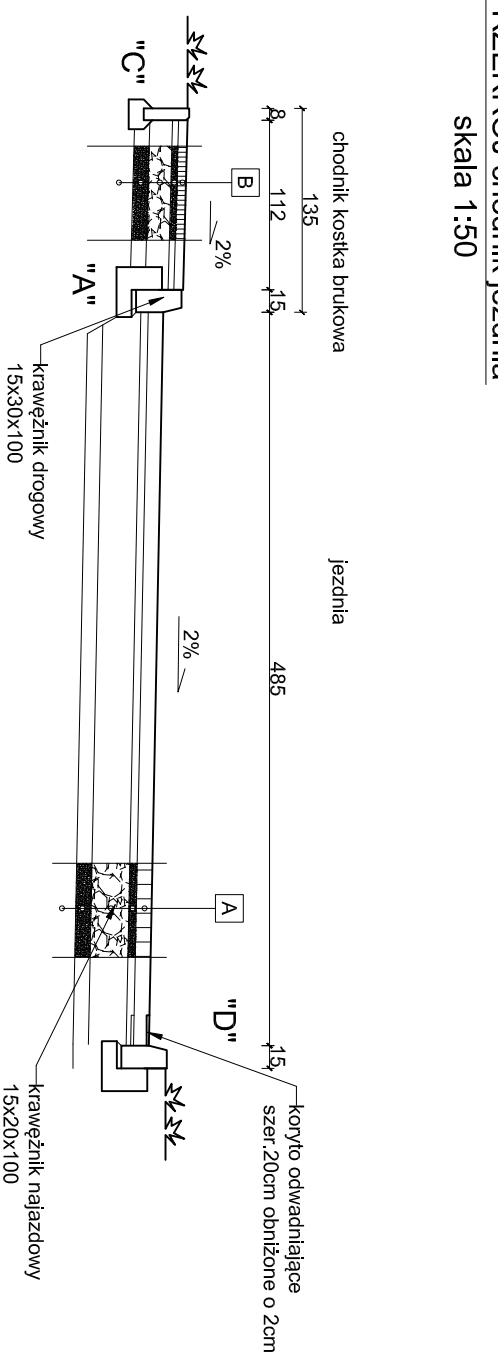


PRZEKROJE PRZEZ POWIERZCHNIE UTWARDZONE

PRZEKRÓJ chodnik jezdnie

skala 1:50



JEZDZIA		
A	- kostka betonowa	gr. 8cm
	- podsypka cem.-piaskowa (1:3)	gr. 5cm
	- w-wa podbudowy z kruszywa tłuczeń (0-63mm)	gr. 25cm
	- w-wa odsączająca piasek	gr. 10cm
	- podłoże G1	
	RAZEM 48cm	

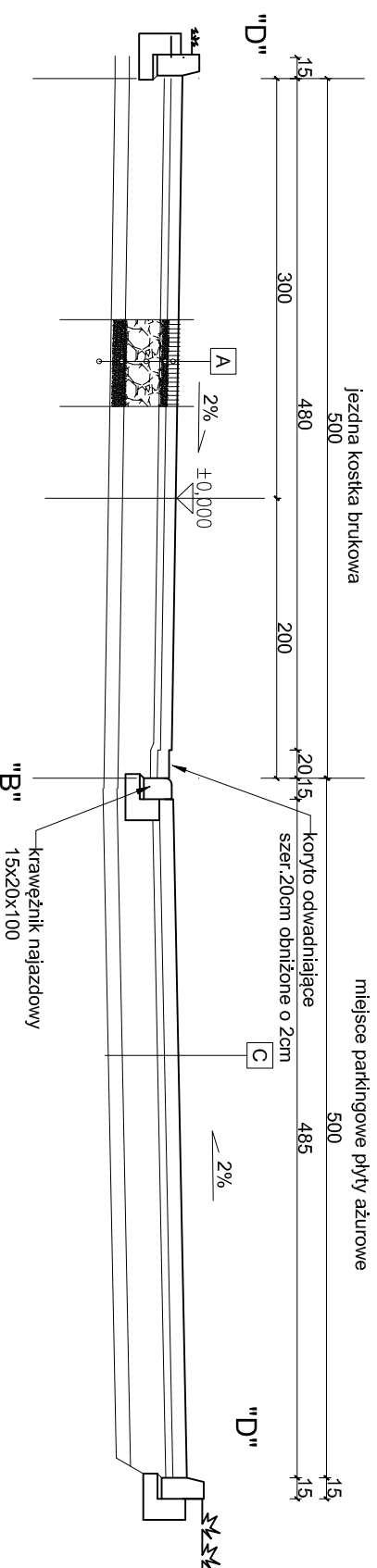
MIEJSCA PARKINGOWE		
C	- płyta ażurowa	gr. 10cm
	- podsypka płaskowa	gr. 5cm
	- w-wa podbudowy z kruszywa tłuczeń (0-63mm)	gr. 25cm
	- w-wa odsączająca piasek	gr. 10cm
	- podłoże G1	
	RAZEM 50cm	

B CHODNIK

	- kostka betonowa	gr. 6cm
	- podsypka cem.-piaskowa (1:3)	gr. 4cm
	- w-wa podbudowy z kruszywa tłuczeń (0-32mm)	gr. 15cm
	- w-wa odsączająca piasek	gr. 10cm
	- podłoże G1	
	RAZEM 35cm	

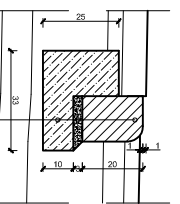
PRZEKRÓJ jezdnie - miejsca parkingowe

skala 1:50



SZCZEGÓŁ "B"

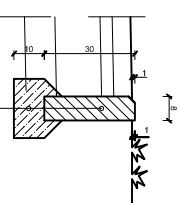
skala 1:20



- krawężnik najazdowy betonowy 15x20x100cm
- podsypka cem.-piaskowa gr. 3cm
- ława betonowa z oporem z betonu B-20

SZCZEGÓŁ "C"

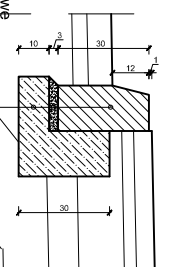
skala 1:20



- obrzeże chodnikowe 8x30x100cm
- ława betonowa z betonu B-20

SZCZEGÓŁ "A"

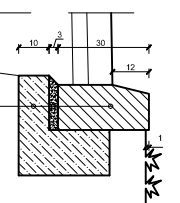
skala 1:20



- krawężnik drogowy betonowy 15x30x100cm
- podsypka cem.-piaskowa gr. 3cm
- ława betonowa z oporem z betonu B-20

SZCZEGÓŁ "D"

skala 1:20



- krawężnik drogowy betonowy 15x30x100cm
- podsypka cem.-piaskowa gr. 3cm
- ława betonowa z oporem z betonu B-20

UWAGI OGÓLNE:

1. Wszystkie prace wykonać zgodnie ze sztuką budowlaną, obowiązującymi normami oraz instrukcjami producentów.
2. W razie wystąpienia problemów nie objętych opracowaniem należy skontaktować się z projektantem.
3. Rozwiązania warsztatowe należy omówić z projektantem.
4. Rzutły przekroje, rysunki szczegółowe opis techniczny oraz projekty branżowe należy rozpatrywać łącznie.
5. Przed przystąpieniem do robót budowlanych należy sprawdzić wymiary i ilości na miejscu budowy.

Temat: Przekroje przez powierzchnie utwardzone		Projekt: PROJEKT BUDOWLANY PRZEBUDOWY I ROZBUDOWY PRZEDSZKOLA W PIERŚCUCU WRAZ Z INFRASTRUKTURĄ TOWARZYSZĄCĄ	
Stadnum: projekt wykonawczy		Lokalizacja: ul. Skoczowska 73, Pierściec 43-430 nr działki: 416/5	
Branża: Architektura		Inwestor: Gmina Skoczów Rynek 1 43-430 Skoczów	
Rysunek nr: ZW4	Skala: 1:50, 1:20	Projektant: mgr inż. arch. Bernard Łopacz nr 171/91/OP	
PRACOWNIA PROJEKTOWA mgr inż. arch. Bernard Łopacz ul. Środkowa 5, 47-400 Raclibórz www.archidom-raciborz.pl e-mail: archidom@wp.pl ARCHIDOM		Opracowanie: mgr inż. arch. Maciej Łopacz	
		Data opracowania: 06.2016	